

**DOOSAN**

B20SE-7 / B25SE-7

## 7 Series 전동 지게차

전동2.0톤-2.5톤 4륜 경제형



## Building Your Tomorrow Today

새로운 두산 7시리즈 전동 지게차는 강력한 작업성과 긴 사용시간, 우수한 품질 내구성, 저렴한 유지비를 바탕으로 고객에게 최고의 가치를 제공하는 산업 현장 최고의 파트너입니다

두산 7시리즈 전동 지게차는 탁월한 시야성 설계 및 최신의 인체공학적 디자인이 적용되었습니다.

두산 7시리즈 전동 지게차의 다양한 안전기능은 다양한 산업현장의 요구를 완벽하게 만족시킵니다.

두산 7시리즈 전동 지게차의 인체공학적 설계는 생산성 및 효율을 증대시키고 피로를 감소시키며 언제 어디서나 운전자의 완전한 지게차 제어를 돕습니다.

최신의 AC컨트롤 시스템은 강력한 힘과 성능, 신뢰성을 보장합니다.

각 성능은 고객 요구에 따라 조절이 가능하며 최대의 조작성 및 고객 만족을 제공합니다.

“  
무엇보다 두산 지게차는 튼튼합니다.  
가장 험한 작업장에서도 충분히  
성능을 발휘합니다.  
”

### 내구성

- 고성능 고효율 AC 시스템L
- 저소음 고강도 드라이브 액슬
- 반영구적 습식 브레이크







“  
두산지게차의 여러 안전장치  
덕분에 작업이 보다 안전하고  
편안해집니다.

”

#### 안전 및 편의사양

- 경사로 밀림 방지 기능(ANTI ROLL BACK)
- 운전자 감지 시스템 (OSS)
- 선회 시 자동 감속 기능
- ISO 3691 유압 컨트롤 밸브



“  
두산지게차의 서비스는 언제나  
기대 이상의 서비스를 제공  
받습니다.

”

#### 서비스

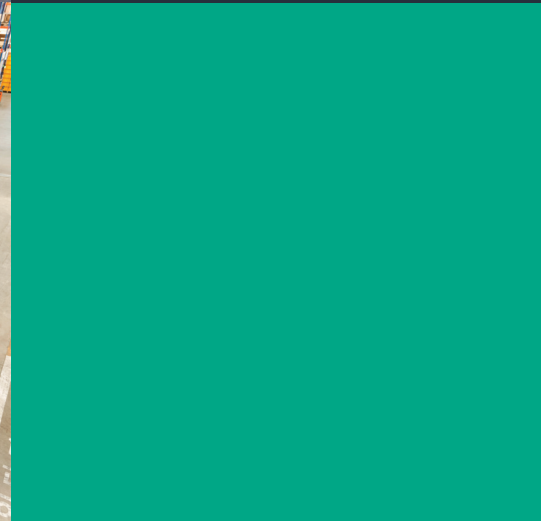
- 국내 최대의 서비스 망
- 빠르고 편리한 서비스 지원
- 국내 최장 2년 4,000시간 품질보증

“  
마스트 상승 및 주행속도가  
빠르기 때문에 보다 효율적으로  
작업을 수행할 수 있습니다.

”

#### 생산성

- 탁월한 전방 시야성
- 부드러운 주행 감각성
- 편리한 전/후진 스위치





## 두산 AC 전동지게차

강력한 성능과 내구성에 스타일리쉬한 디자인 및 각종 편의장치를 더한 두산 지게차는 다양한 산업현장에서 최고의 생산성과 편의성을 제공하는 최적의 선택입니다.

### 내구성

고성능 고효율 AC컨트롤 시스템

저소음 고강도 드라이브 액슬

반영구적 습식 디스크 브레이크

IP54등급의 방수/방진 드라이브& 펌프 모터(옵션)

### 생산성

탁월한 전방 시야성

부드러우면서도 정교한 주행 감각성

보다 편안한 브레이크 페달 답력

편안하고 효율적인 전,후진 스위치

### 서비스

국내 최대의 서비스 네트워크

국내 최장 2년 4,000시간 품질보증

접근 및 정비가 쉬운 설계







### 강화된 안전성

경사로 밀림 방지 기능 (Anti roll back)

선회 시 자동감속 기능

ISO3691 유압 컨트롤 밸브

운전자 감지 시스템(OSS)

리어그랩바 & 혼스위치

비상스위치

LED 램프

### 부가기능

직관적이고 시인성이 뛰어난 디스플레이

다양한 편의장치의 운전공간

컴팩트 주행핸들

고품질 서스펜션 시트

핸들 위치 조절 기능

다양한 장비 가동 모드(H/S/E)





## 뛰어난 내구성

새로운 전동 7시리즈 지게차는 내구성을 바탕으로 다양한 작업장에서 최상의 장비 가동률을 제공합니다.



### 고성능 고효율 AC 컨트롤러

CURTIS AC 컨트롤 시스템은 지게차에 있어 최적의 힘과 성능을 이끌어내며 IP65등급의 방수/방진 성능을 갖추고 있어 수분, 분진이 많은 작업환경에서도 내구성이 높습니다.



### 저소음 고강도 드라이브 액슬

내구성이 탁월한 하이포이드 기어식 드라이브 액슬은 모터의 힘과 토크를 효율적으로 전달하며 저소음의 주행을 가능케 합니다.





◀ 강력한 토크와 속도 및 내구성을 바탕으로 경사로 등판 및 험한 작업장에서도 충분히 성능을 발휘합니다.



#### IP54등급의 방수/방진 기능을 갖춘 드라이브 & 펌프 모터(옵션)



소모성 부품인 브러쉬와 정류자를 사용하지 않기 때문에 정기적인 유지관리가 필요하지 않으며 옵션으로 제공하는 IP54 등급의 모터는 가혹한 환경에서도 높은 내구성을 제공합니다.

#### 습식 디스크 브레이크



완벽하게 씰링 처리된 ODB(Oil Cooled Disc Brake) 시스템은 외부 이물질의 침입을 막고 오일에 의해 디스크의 과열 및 마모를 방지함으로써 건식 브레이크 대비 5배 이상의 반영구적인 수명을 가지며 어떤 환경에서도 믿을 수 있는 균일한 브레이킹 성능을 발휘합니다



## 탁월한 시야성과 주행 감각성

### 상부 시야성

정교하게 설계된 헤드가드는  
우수한 강성 및 안전성과  
더불어 탁트인 상부 시야를  
제공합니다.





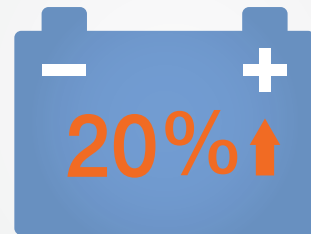
### 시야성 개선 마스트 적용

마스트 레일 및 유압호스, 체인의 배치를 최적화 설계함으로써 탁월한 전방 시야를 제공합니다.



### 전,후진 스위치 적용 (OPT)

작업기 레버에 위치한 전, 후진 스위치는 보다 빠르고 효율적인 작업이 가능하게 합니다.



### 증대된 배터리 연속 사용 시간

DC대비 높은 에너지 효율의 AC시스템과 관성에너지를 이용한 배터리의 재충전, 증대된 배터리 용량으로 1회 충전시 연속사용 시간이 약 20%정도 향상되어 장비의 가동율이 높고 고가인 배터리 내구수명을 연장 시킵니다.



ADVANCED ACCELERATION

### 개선된 주행 감각성 및 브레이크 답력

초기 부드럽고 정교한 가속을 통해 보다 안전하고 편안한 작업이 가능합니다.  
최고속도까지 가속성능을 상승시켜 물류이동 작업 시 생산성을 끌어올렸습니다.  
브레이크 답력 개선으로 운전자 피로개선 및 작업 안정성을 향상 시켰습니다.



## 다양한 안전기능







### LED 램프(OPT)

더 밝고 수명이 긴 LED 램프는 보다 향상된 시야를 제공합니다



### 비상스위치

긴급 상황 시 비상스위치는 신속하게 차량의 동작을 제한할 수 있습니다



### 파노라믹 미러(OPT)

보다 넓은 시야각의 후방 작업상황을 보여줍니다



### 경사로 밀림 방지기능

경사로부터 브레이크를 밟지 않고도 5 초간 정지하고, 재출발 시 뒤로 밀리지 않아 편리하고 안전합니다



### 자동감속 기능

차량 선회 시 자동 감속 기능이 적용되어 차량 전복을 방지합니다



### 리어그랩바&혼스위치(OPT)

후방 주행 시 보다 편안한 자세로 주행할 수 있으며 긴급상황 시 신속히 혼을 작동시킬 수 있습니다



### ISO3691 유압 컨트롤 밸브

운전자가 시트에서 일어나거나, 시동 off 상태에서는 작업기 레버를 동작하여도 마스트 상·하강, 틸트 전/후경이 동작하지 않는 ISO3691 기능을 적용하여 작업장 안전성을 확보하였습니다.



### OSS (Operator Sensing System)

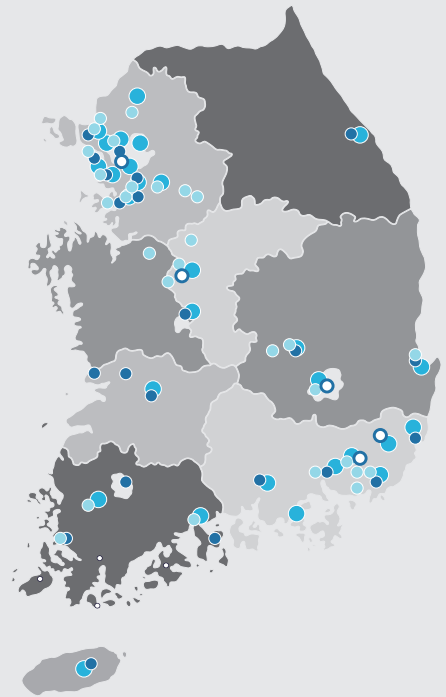
운전자 이석 시 주행 및 작업기 동작을 제한함으로써 의도치 않은 동작 및 안전사고를 예방합니다.



## 빠른 서비스

국내 최대의 서비스 망  
빠르고 편리한 서비스 지원

- 19개 엔진 & 전동 종합 딜러
- 5 개 전동 전문딜러
- 47개 지정정비공장
- 49개 부품대리점



## 두산지게차 부품 창고





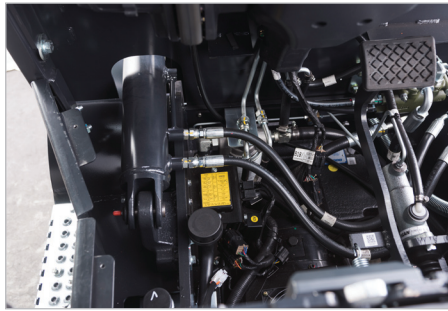
## 편리한 정비

### Locking 타입 후드 커버

후드커버의 열림각도는 최적의 정비성을 제공하게끔 설계되었으며 Locking 타입의 가스스프링이 적용되어 안전사고를 예방합니다.

### 공구가 필요없는 사이드 커버

에어벤트가 적용된 사이드 커버는 공구없이 맨손으로 탈거 가능합니다.



### 전장부품 집중화 배치

릴레이, 퓨즈 등 전장부품의 집중화 배치로 정비 및 교환이 용이합니다.



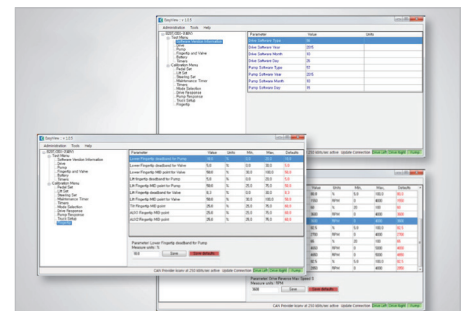
### 편리한 정비

접근이 용이한 컨트롤러 룸 및 탈착식 쿨링팬 모듈은 보다 편리한 점검 및 정비가 가능합니다.



### 편리한 브레이크 오일 관리

브레이크 오일 유량 센싱 및 경고표시 점등을 통해 보충시점을 알려주며 접근성이 용이한 설계로 손쉽게 점검 및 보충할 수 있습니다.



### Easy view

노트북 및 전용 진단 프로그램을 통한 손쉬운 지게차 점검 및 프로그램 세팅이 가능합니다.



## 편의사양



상기 이미지는 Grammner Seat(옵션)가 적용된 운전석입니다





### 컴팩트 주행핸들

운전자 피로가 적고 신속한 방향전환이 가능한 컴팩트 디자인 핸들을 적용하였습니다.



### 핸들 위치 조정기능

운전자의 체형에 맞춰 간편하게 핸들 위치 전후 조정이 가능합니다.



### 다양한 편의기능 및 수납공간

컵홀더, USB 충전 포트, 12V 파워잭, 클립보드 및 각종 수납공간 등 다양한 편의기능을 제공합니다.



### 쉽고 직관적인 디스플레이

실외에서도 시인성이 좋은 디스플레이를 적용하였으며 지게차의 상태 및 각종 경고표시를 쉽고 직관적으로 확인할 수 있습니다.



### 안전한 탑승/하차

미끄럼 방지 발판 및 대형 탑승 손잡이를 적용하여 탑승/하차 시 안전성을 높였습니다.



### 인체공학적 운전석

운전자의 편의를 고려한 발판 매트 및 라운드 디자인의 후드커버는 보다 진동 및 소음을 차단하고 운전자의 편안한 자세를 돕습니다.



### 차량성능 선택기능

- H모드: 고성능 모드로 빠른 주행/인양 속도 발휘되는 모드
- S모드: 성능과 에너지 효율성이 균형있게 조화되는 모드
- E모드: 배터리 사용시간을 최대로 하는 경제적인 모드
- Turtle모드 : 실내외 작업장을 병행하는 현장에서 안전을 위한 주행 모드로 사전에 세팅된 속도로 제한됨 (최고 10km/h, 최저 2km/h)



**SAVE SPEED**



## 다양한 환경에서 강력한 성능을 발휘하는 두산지게차

- A 화학품 공장
- B 철공소
- C 주물 공장
- D 공사장
- E 제지소
- F 음료 공장
- G 목재소
- H 벽돌 제조 공장
- I 식품 제조 공장
- J 대형 마트
- K 냉동 창고
- L 재활용품 공장
- M 자동차 제조 공장
- N 창고
- O 항구
- P 공항
- Q 농장
- R 어업 창고







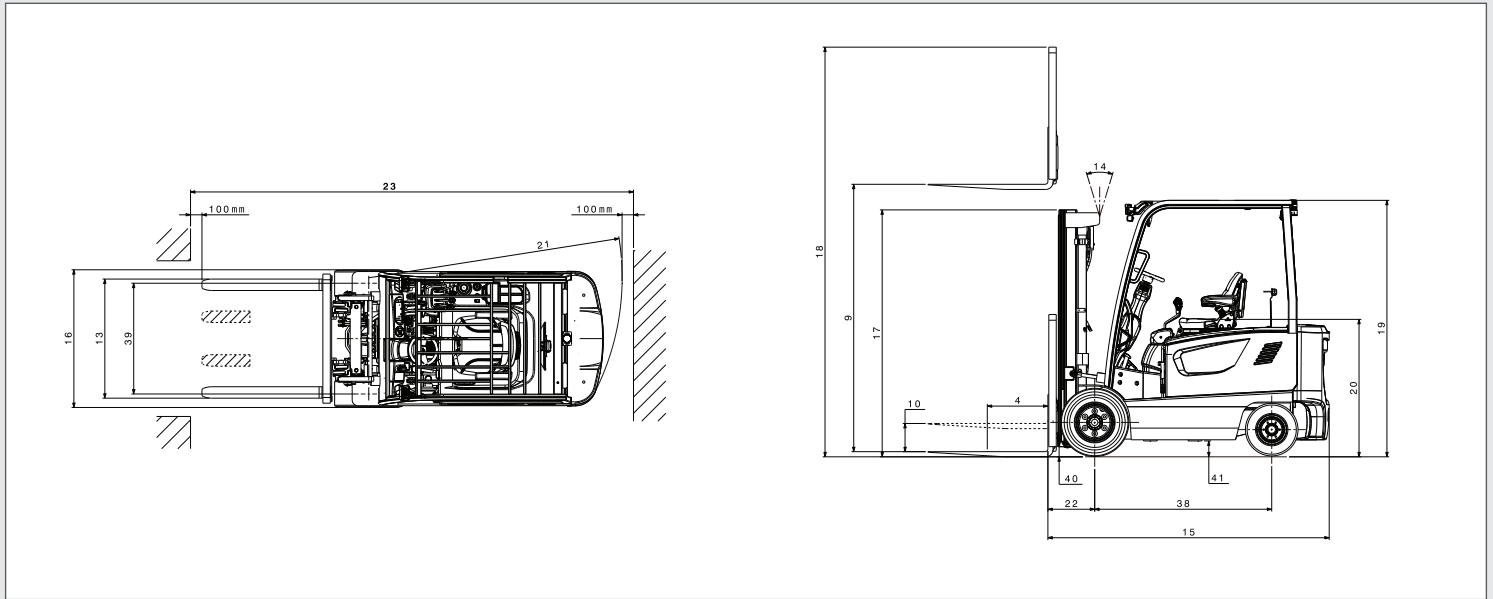


## 차량제원

|       |    |                             |                 |      |             |             |
|-------|----|-----------------------------|-----------------|------|-------------|-------------|
| 차량사양  | 1  | 제조사                         |                 |      | DOOSAN      | DOOSAN      |
|       | 2  | 모델                          |                 |      | B20SE-7     | B25SE-7     |
|       | 3  | 적재능력                        | 하중중심            | Kg   | 2000        | 2500        |
|       | 4  | 하중중심                        |                 | mm   | 500         | 500         |
|       | 5  | 동력형식                        |                 |      | AC전기        | AC전기        |
|       | 6  | 작동형식                        |                 |      | 좌승          | 좌승          |
|       | 7  | 타이어                         | P=공기식, E=솔리드    |      | P,E         | P,E         |
|       | 8  | 휠                           | 개수, (전륜/후륜)     |      | 2/2         | 2/2         |
| 일반제원  | 9  | 표준 마스트, 포크, 캐리지 적용 시        | 최대인상 높이         | mm   | 3230        | 3230        |
|       | 10 |                             | 자유인상 높이         | mm   | 147         | 147         |
|       | 11 |                             | ISO 등급          |      | CLASS II    | CLASS II    |
|       | 12 | 포크                          | 두께 X 넓이 X 길이    | mm   | 40x100x1000 | 40x100x1000 |
|       | 13 |                             | 포크조정간격(최소X최대)   | mm   | 275x1035    | 275x1035    |
|       | 14 | 경사각                         | 전경/후경           | 도    | 6/10        | 6/10        |
|       | 15 | 차량제원                        | 전장(포크제외)        | mm   | 2196        | 2226        |
|       | 16 |                             | 전폭              | mm   | 1200        | 1200        |
|       | 17 |                             | 마스트 최저높이        | mm   | 2140        | 2140        |
|       | 18 |                             | 마스트 최고높이        | mm   | 4480        | 4480        |
|       | 19 |                             | 헤드가드 높이         | mm   | 2220        | 2220        |
|       | 20 |                             | 운전석 높이          | mm   | 1098        | 1098        |
|       | 21 | 최소회전반경                      |                 | mm   | 2040        | 2060        |
|       | 22 | LMC                         |                 | mm   | 410         | 410         |
|       | 23 | 직각적재 통로폭(팔레트 1,000 x 1,200) |                 | mm   | 3652        | 3672        |
| 성능    | 24 | 작업속도                        | 주행 : 부하/무부하     | km/h | 18/18       | 18/18       |
|       | 25 |                             | 상승 : 부하/무부하     | mm/s | 380/520     | 350/520     |
|       | 26 |                             | 하강 : 부하/무부하     | mm/s | 500/460     | 500/460     |
|       | 28 | 최대 견인력                      | 부하(5분율)         | kgf  | 1620        | 1590        |
|       | 30 | 등판능력                        | 부하(5분율)         | %    | 28          | 24          |
| 자중    | 32 | 총중량                         |                 | kg   | 3940        | 4340        |
|       | 33 | 축하중                         | 부하(전륜/후륜)       | kg   | 5128/812    | 5920/920    |
|       | 34 |                             | 무부하(전륜/후륜)      | kg   | 1821/2199   | 1786/2554   |
| 차체    | 35 | 타이어                         | 전/후륜 개수         |      | 2/2         | 2/2         |
|       | 36 |                             | 전륜 사이즈          | in   | 23x10-12    | 23x10-12    |
|       | 37 |                             | 후륜 사이즈          | in   | 18x7-8      | 18x7-8      |
|       | 38 | 축간거리                        |                 | mm   | 1400        | 1400        |
|       | 39 | 륜간거리                        | 전륜              | mm   | 950         | 950         |
|       |    |                             | 후륜              | mm   | 998         | 998         |
|       | 40 | 최저지상고                       | 부하시(최저점)        | mm   | 110         | 110         |
|       | 41 |                             | 부하시(차량중심)       | mm   | 125         | 125         |
|       | 42 | 브레이크                        | 서비스             |      | Foot / 유압식  | Foot / 유압식  |
|       | 43 |                             | 주차              |      | Hand-기계식    | Hand-기계식    |
| 파워트레인 | 44 | Battery                     | 형식              |      | 납-황산        | 납-황산        |
|       | 45 |                             | 전압/용량-일반(최대-선택) | V/AH | 48/600(660) | 48/660(715) |
|       | 46 |                             | 중량              | kg   | 1100        | 1220        |
|       | 47 | 전기모터                        | 주행모터(1시간율)      | kW   | 15.5        | 15.5        |
|       | 48 |                             | 유압모터 (15% Duty) | kW   | 17          | 17          |
|       | 54 | 주행/유압모터 제어방식                |                 |      | MOSFET      | MOSFET      |
|       | 57 | 최대유압                        | 시스템             | bar  | 166         | 193         |
|       |    |                             | 어태치먼트           | bar  | 155         | 155         |



## 외형도



## 마스트 사양

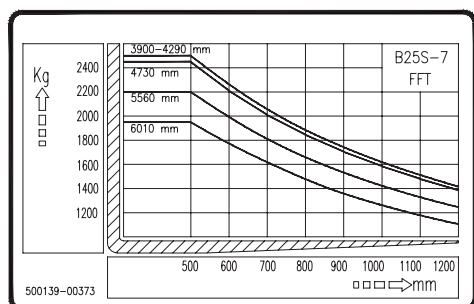
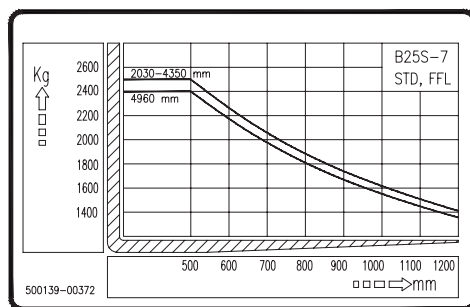
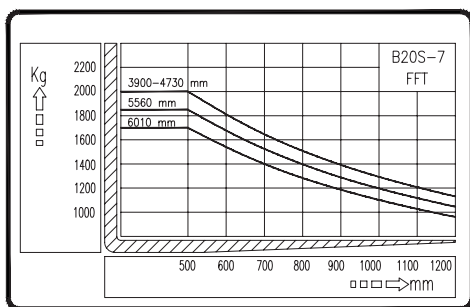
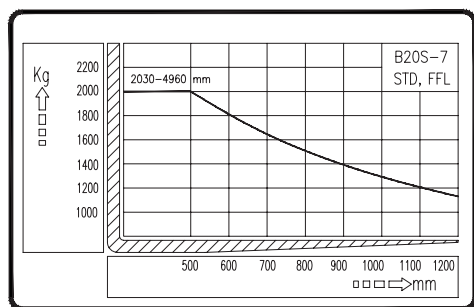
B20SE-7, B25SE-7

| MAST<br>종류 | 최대양고 | 전고   | 최대높이                | 자유인상높이           | B20SE-7 |    |                     | B25SE-7 |    |                     |
|------------|------|------|---------------------|------------------|---------|----|---------------------|---------|----|---------------------|
|            |      |      | w/ Load<br>Backrest | w/ Load Backrest | 틸트각도(도) |    | 들어올림 능력<br>LC 500mm | 틸트각도(도) |    | 들어올림 능력<br>LC 500mm |
|            |      |      |                     |                  | 전경      | 후경 |                     | 전경      | 후경 |                     |
|            | mm   | mm   | mm                  | mm               | 도       | 도  | kg                  | 도       | 도  | kg                  |
| STD        | 2580 | 1815 | 3830                | 147              | 6       | 5  | 2000                | 6       | 5  | 2500                |
|            | 2950 | 2000 | 4200                | 147              | 6       | 8  | 2000                | 6       | 8  | 2500                |
|            | 3230 | 2140 | 4480                | 147              | 6       | 10 | 2000                | 6       | 10 | 2500                |
|            | 3500 | 2390 | 4755                | 147              | 6       | 5  | 2000                | 6       | 5  | 2500                |
|            | 3800 | 2540 | 5055                | 147              | 6       | 5  | 2000                | 6       | 5  | 2500                |
|            | 3950 | 2615 | 5205                | 147              | 6       | 5  | 2000                | 6       | 5  | 2500                |
|            | 4350 | 2815 | 5605                | 147              | 6       | 8  | 2000                | 6       | 8  | 2500                |
| FF         | 4960 | 3115 | 6205                | 147              | 6       | 8  | 2000                | 6       | 5  | 2400                |
|            | 2580 | 1815 | 3830                | 610              | 6       | 5  | 2000                | 6       | 5  | 2500                |
|            | 2950 | 2000 | 4200                | 795              | 6       | 8  | 2000                | 6       | 8  | 2500                |
|            | 3230 | 2140 | 4480                | 935              | 6       | 8  | 2000                | 6       | 8  | 2500                |
| FFT        | 3600 | 2390 | 4855                | 1185             | 6       | 8  | 2000                | 6       | 8  | 2500                |
|            | 3900 | 1840 | 5155                | 635              | 6       | 5  | 2000                | 6       | 5  | 2500                |
|            | 4290 | 1975 | 5560                | 770              | 6       | 5  | 2000                | 6       | 5  | 2500                |
|            | 4730 | 2115 | 5980                | 910              | 6       | 5  | 2000                | 6       | 5  | 2450                |
|            | 5560 | 2465 | 6805                | 1260             | 6       | 5  | 1850                | 6       | 5  | 2200                |
|            | 6010 | 2615 | 7255                | 1410             | 6       | 5  | 1700                | 6       | 5  | 1950                |





## 하중 곡선



\*차량의 사양 및 제원은 품질 개선을 위해 예고 없이 변경될 수 있으며, 본 카다로그 사진은 표준장비와 상이할 수도 있습니다.

# DOOSAN

서울 사무소: 서울 중구 장충단로275 두산타워 21층

인천본사: 인천광역시 동구 인종로 468

구입문의 및 상담: **1688-6262**

2021 August

Authorized Dealer