

9 ALL NEW
series

D50S-9 / D60S-9 / D70S-9 / D80S-9

두산 디젤 지게차

5.0톤-8.0톤



9 ALL NEW series

앞선 기술력과 고객경험을 바탕으로 한 ALL NEW DESIGN D70S-9 SERIES

NEW DESIGN 외관 스타일은 견고한 라인 및 풍부한 볼륨감의 고급스러운 이미지로 시장 트렌드를 선도합니다.

배기가스 획기적 저감은 물론 더욱 강력해진 엔진 파워에 경제성을 겸비한 두산 엔진입니다.

후처리 장치 DPF 장착으로 배기가스 PM 40% 저감

엔진 Power up 및 오일교환 주기 2배 증대

풍부한 경험과 진보된 기술력으로 NEW DESIGN된 차원이 다른 쾌적한 운전석을 만나 보실 수 있습니다.

시야성 40% 증대

소음 최대 6dBA 저감으로 동급 최고 수준 확보(74dBA)

HVAC 공조 시스템 / 냉,난방 온도 자동 조절 기능(FATC) 적용

스위치 집중화 및 Key Pad

풀 컬러 다기능의 7인치 LCD 디스플레이

혁신적이고 스마트한 설계 및 보다 증대된 내구성을 통해 더 적은 비용으로, 더 신속하게 편리한 점검과 정비가 가능합니다.

자동/수동 겸용 운전석 틸팅

전륜/후륜 공용 휠 적용

탱크가 없는 타입의 에어 콤프레셔(옵션)

테이퍼롤러 베어링 & 스페리컬 베어링을 적용한 New Steer Axle

전장 부품 집중화(Junction Box)

통합형 차량 컨트롤 시스템(VCU)

원격 모니터링 시스템 Lin-Q(TMS) STD

상상 그 이상으로 향상된 편의성 및 안전성에 놀라운 경험을 체감하실 수 있습니다.

Full LED Lamp 적용 (업계 최초 Low/High Beam 전조등)

두산 고유의 GSS(Guardian Stability System) 안전 시스템

- 다양한 시동장치 옵션 구현 (버튼/카드 키)

- 전자식 파킹 브레이크

- 최고주행속도 제한 (디스플레이에서 설정)

New 핑거팁 (옵션)

New 후방감지센서 (옵션)

고객의 진정한 가치를 먼저 생각하고 유지관리비용 저감을 극대화 하였습니다.

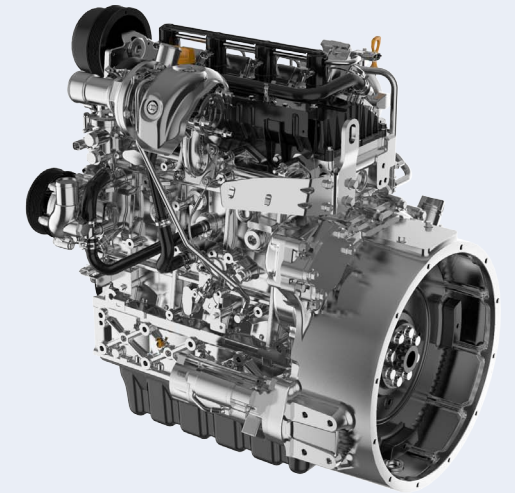
엔진/밋선/액슬 오일 교환주기 2배 증대

팬 벨트 장력 자동 조절

엔진 흡배기 밸브 간극 자동 조절



더욱 강력해진 파워풀한 성능

**ALL NEW**

HDIEC DN03VA 엔진 STAGE V

- STAGE V 배기가스 규제 만족
 - 후처리 장치 DPF 추가 장착 (DOC+SCR+DPF)
 - DPF 자동 재생 성능 구현
 - Tier-4 대비 PM 40% 저감
- 중 저속 구간 엔진 토크 증대
 - 38.2kgf.m/1600rpm ▶ 46.9kgf.m/1400rpm
- Multi Torque 기능 구현(ECO/STD/Power Mode)
- 엔진 오일 교환 주기 2배 증대(CK4 오일 1000시간)
- 흡배기 밸브 간극 및 팬 벨트 장력 자동 조절

전자식 전자동 3단 트랜스 미션

- 최적의 변속 시점 자동 감지 및 부드러운 자동 변속
 - 운전자 피로도 저감 및 생산 능력 향상
- 엔진과 미션의 파워 매칭 최적화
 - 우수한 엔진 응답성, 뛰어난 성능, 부드러운 변속
- 자가 진단 시스템을 통해 효과적인 유지관리 실현

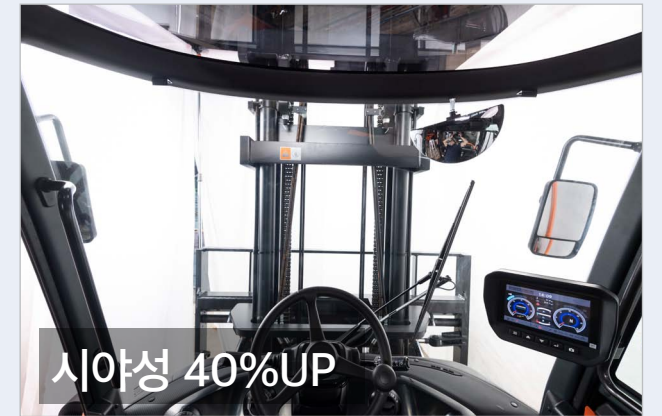
강인한 내구성의 대용량 드라이브 액슬

뛰어난 동력 전달 효율과 부드러운 변속을 실현 하였고
오일 냉각 디스크 브레이크(ODB)로 확실한 제동력과
반영구적 수명으로 유지관리비용을 저감 시켜 줍니다.

견고한 라인과 풍부한 볼륨감의 New Design



ALL NEW



시야성 40%UP

개방감이 대폭 확대된 탁 트인 시야

전면,후면 3차원 곡면 유리 적용, 도어 유리 면적 확대, 상부 고강성 폴리카보네이트 적용으로 시야성이 대폭 확대되어 작업성 및 안전성이 향상 되었습니다.



비교할 수 없는 차원이 다른 정숙함

고품질 흡차음재 적용, 외부 공간 연결부분 씰링처리, 3차원 Floor Mat 적용, 유압소음 저감을 통해 비교할 수 없는 조용한 실내공간을 구현하였고 외부 먼지 유입도 원천 차단 하였습니다.
(운전자 귀소음 : 74dBA)

지금껏 체험하지 못한 비교할 수 없는 편안한 운전석



전후/상하 조절이 가능한 운전대

에어 서스펜션 시트 (OPT)

ALL NEW



통합형 7" 다기능 Display

7" 대형 디스플레이로 조작성 및 시인성이 우수하고 비밀번호 설정으로 차량 도난방지 및 인가받은 작업자가 사용하도록 설정할 수 있습니다. 속도 제한, 후방 카메라, Weight Scale, 배기가스 재생장치 경고, 소모 부품 교환주기 알림 등의 기능이 VCU와 연계 구현되어 차량 시스템 모니터링 및 관리가 가능합니다.



쾌적함의 진화 HVAC* 공조 시스템

난방/냉방/환기를 통합 제어하는 시스템으로 냉·난방 온도 자동 조절 (FATC²)이 가능하며 2 in 1 방식 Air Conditioner를 적용하여 쾌적하게 작업할 수 있습니다.

HVAC¹ : Heating, Ventilation, Air Conditioning
FATC² : Full Automatic Temperature Control



스위치 집중화

모든 조작 스위치를 한 곳에 집중 배치하여 접근성 향상 및 Key Pad를 적용하여 편의성을 대폭 강화 하였습니다. 또한 Power Jack & USB Port를 기본 적용하여 추가 전장품 장착이나 핸드폰 충전 등을 할 수 있습니다.



Button Key (옵션)



선 바이저

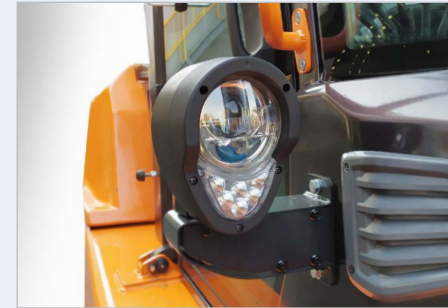
획기적으로 향상된 편의성 및 안전성



GSS
Guardian Stability System

GSS(Guardian Stability System)
두산 고유의 안전 시스템으로 마스트, 작업기, 라이트, 카메라 등 다양한 안전 기능으로 예기치 못한 사고를 예방합니다.

ALL NEW



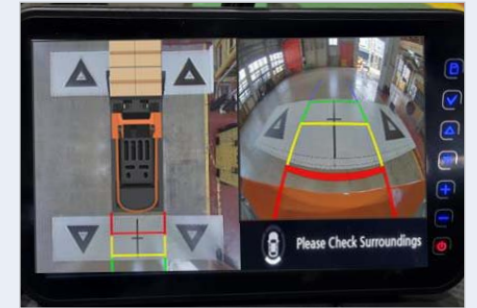
Full LED Lamp 적용

야간 작업 효율성과 운행의 안전성이 대폭 증대되었고 긴 수명으로 유지관리 비용도 획기적으로 절감 됩니다.
전조등의 경우 업계 최초 적용한 Low/High Beam 기능의 LED 입니다.



전자 파킹 브레이크

간편한 파킹 브레이크 스위치 조작으로 작동 할 수 있습니다.



AVM(어라운드 뷰 모니터링)

전측방, 측방, 후방 시야를 모니터링 하여 작업장내 안전성을 확대하였습니다.



IDLE RPM 자동 상승

엑셀 페달을 밟지 않아도 작업기 동작 시 Idle RPM을 자동으로 올려 미세조정 작업 및 복합동작 작업의 효율을 극대화 하였습니다.



핑거팁 컨트롤 (옵션)

인체공학적으로 설계된 핑거팁 컨트롤러는 편안한 자세로 정교하고 섬세한 컨트롤을 구현하여 피로를 감소시키고 작업효율을 높입니다.



후방감지 시스템(Rear detector) (옵션)

보행자 또는 물체가 후방 센싱 범위내로 진입할 경우 경고음 & 음성 경고를 통해 인적/물적 사고를 사전 예방하여 사업장내 안전을 확실하게 책임집니다.



안전 라이트 (옵션)

보행자 안전사고 예방을 위해 후방에 파란색 불빛을 비춰 경고를 표시합니다.



전.후방 카메라와 모니터 (옵션)

후방, 전방 & 후방 카메라를 설치하여 사각 지역 최소화로 작업장내 안전을 확보 하였습니다.



오토 틸트 레벨링 (옵션)

마스트가 후경된 상태에서 전경이동 시 수직 위치에 자동으로 정지시킵니다. 포크의 수평을 쉽게 맞출 수 있어 작업 편의성 및 효율성을 증대 시켜 줍니다.

보다 증대된 내구성 및 손쉽고 편리한 정비성



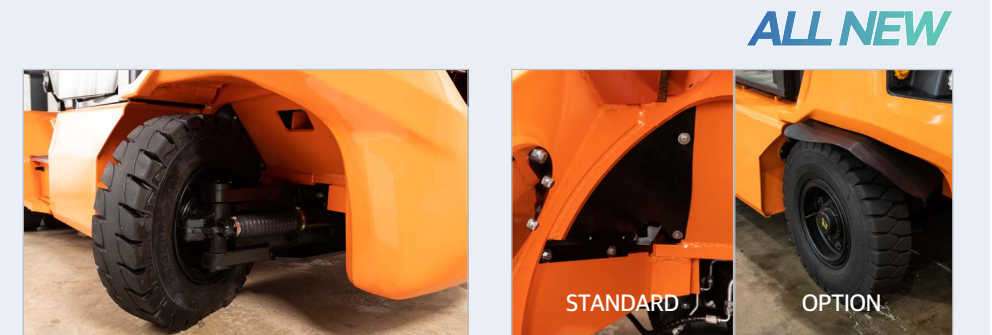
ALL NEW

운전석 틸팅(Auto/Manual)

자동식, 수동식 운전석 틸팅 기능을 구현하였으며 간편한 스위치 조작으로 운전석을 60°도까지 Open 할 수 있어 신속하고 편리한 점검과 정비가 가능합니다.

증대된 Hood Open 각도

Hood Open 각도를 30°에서 50°로 증대하여 운전석 Tilting 없이 Hood Open 만으로도 냉각수, 에어 크리너, 엔진 오일 등 일상 정비가 한 층 수월해 졌습니다.



강인한 내구성의 Steer Axle

테이퍼 롤러 베어링 및 스페리컬 베어링을 적용하여 가혹한 작업환경이나 고하중 충격 발생시에도 긴 내구성을 보장합니다.

엔진 가드 및 머드 가드 (옵션)

주행 중 차량의 오염 및 손상을 줄여주며 엔진 및 라디에이터로 외부 이물질이 침투하는 것을 방지합니다.



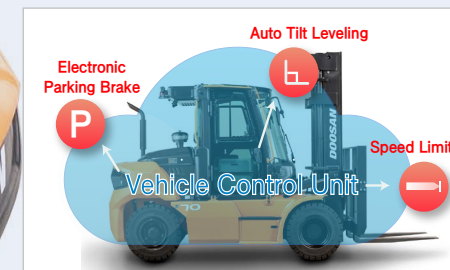
전장 부품 집중화 (Junction Box)

Fuse, Relay 등 전장 부품을 운전석 내부 정비창 1개소에 집중 배치하여 손쉬운 점검과 정비가 가능합니다.



전/후륜 공용휠 (옵션)

전륜 및 후륜 Tire Wheel을 공용화하여 예비 Tire 확보 최소화로 재고비용 절감 및 Tire 파손 시 교체가 용이 합니다. (외부 충격으로 부터 휠넛 보호를 위해 보호커버 제공됨)



통합형 차량 컨트롤 시스템 (VCU)

CAN통신을 통해 지게차의 분산된 다양한 기능을 하나로 통합하여 제어합니다. 차량 진단 및 관리, 다양한 안전 및 편의 기능을 제공하는 스마트하고 혁신적인 시스템입니다.

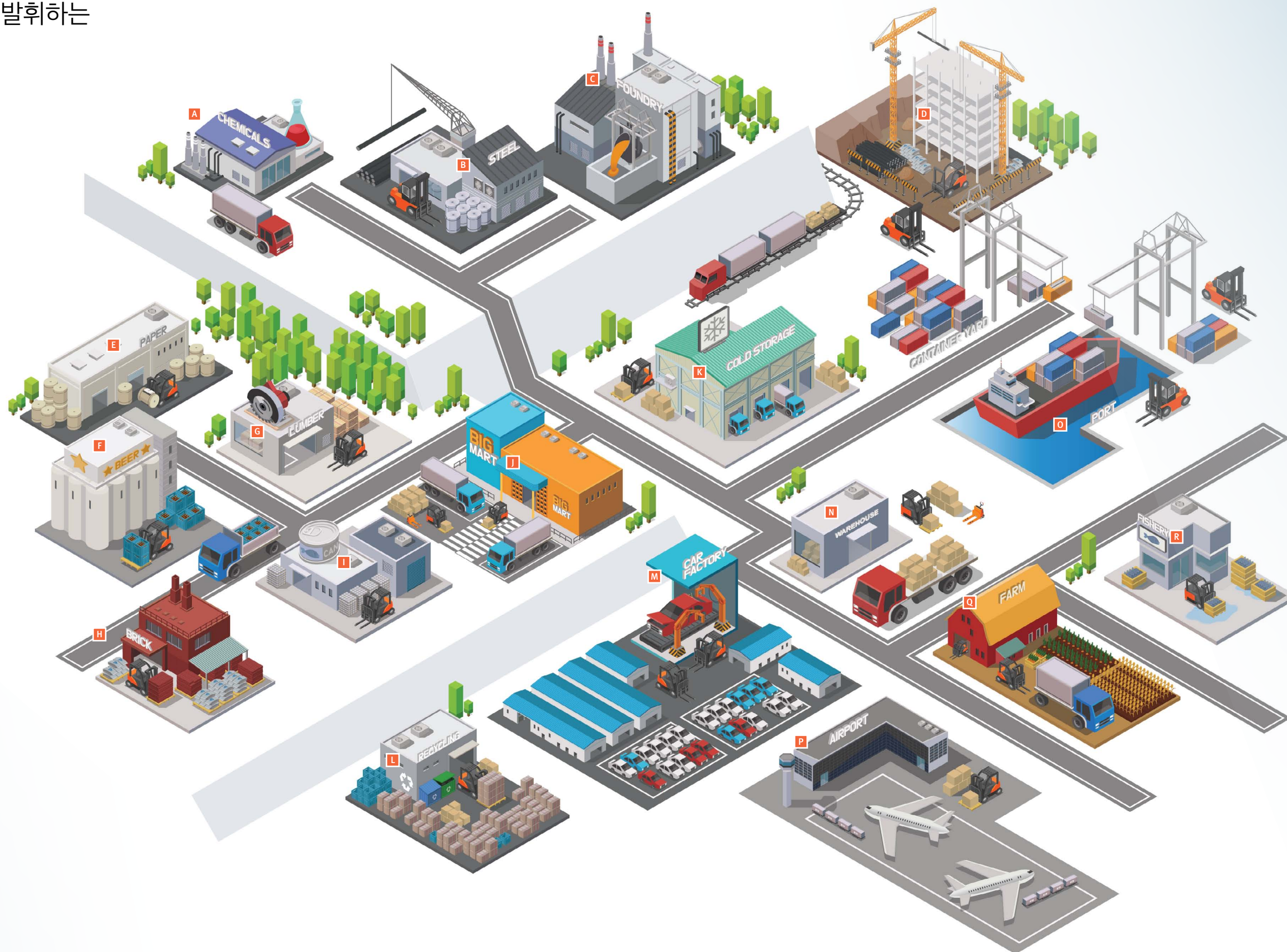


원격 모니터링 시스템 Lin-Q (TMS)

두산의 Smart한 장비 관리 시스템 Lin-Q는 LTE, WiFi 통신 서비스 기반으로 언제 어디서든 PC, 핸드폰, Tablet 를 이용하여 WEB과 APP 환경에서 원격 모니터링이 가능하여 효율적 차량 운영 관리가 가능합니다.

다양한 환경에서 강력한 성능을 발휘하는 두산지게차

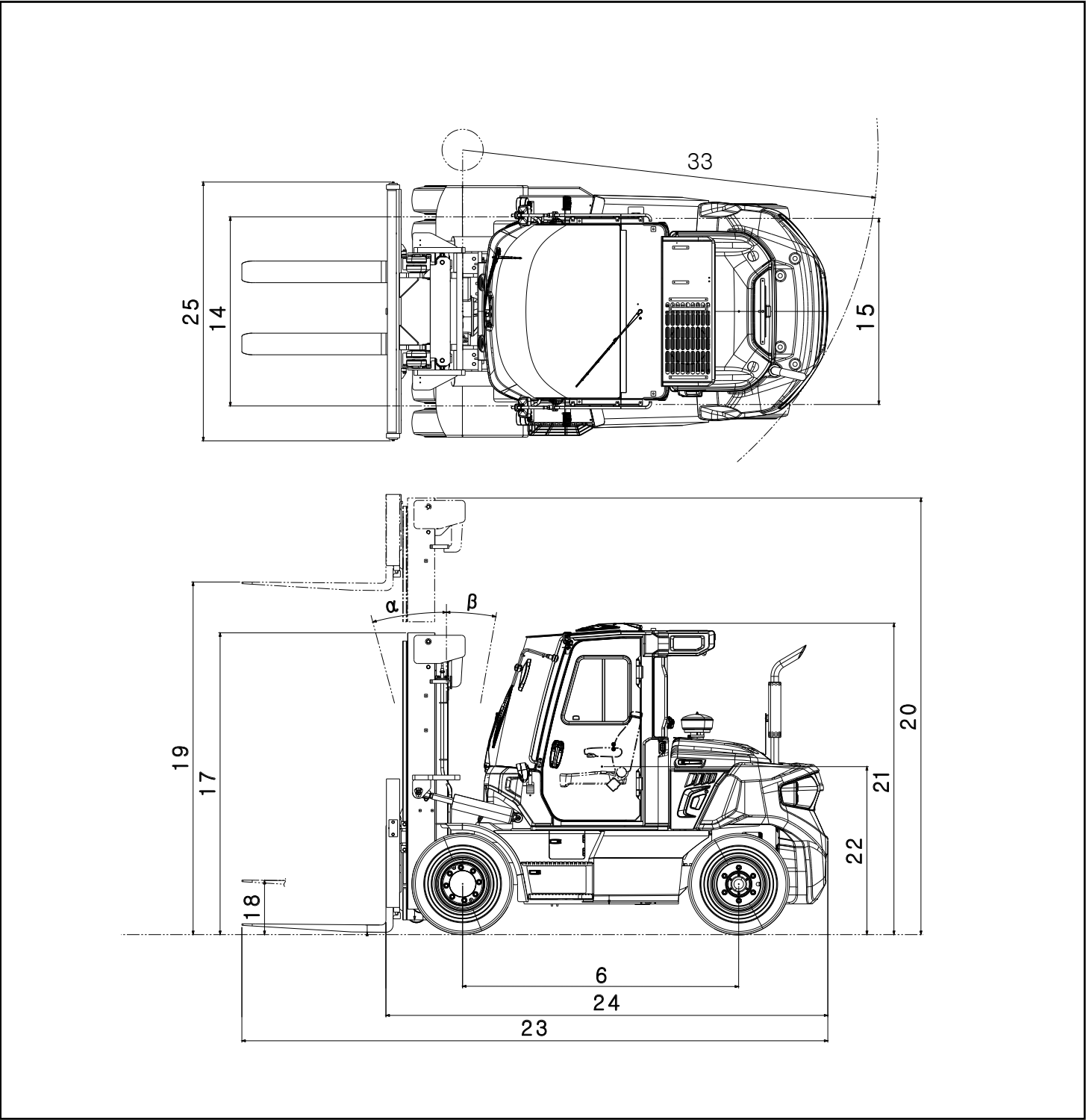
- A** 화학품 공장
- B** 철공소
- C** 주물 공장
- D** 공사장
- E** 제지소
- F** 음료 공장
- G** 목재소
- H** 벽돌 제조 공장
- I** 식품 제조 공장
- J** 대형 마트
- K** 냉동 창고
- L** 재활용품 공장
- M** 자동차 제조 공장
- N** 창고
- O** 항구
- P** 공항
- Q** 농장
- R** 어업 창고



차량 제원

차량 사 양	1	모 델	D50S-9	D60S-9	D70S-9	D80S-9	
	2	동력형식 : 디젤(Diesel), LPG	디젤	디젤	디젤	디젤	
	3	작동방식: 입승식(Standing), 좌승식(Seated)	좌승식	좌승식	좌승식	좌승식	
	4	적재능력 kg	5000	6000	7000	8000	
	5	하중중심 mm	600	600	600	600	
	6	축간거리 mm	2300	2300	2300	2500	
차 체	7	총중량 kg	8695	9435	10100	11330	
	8	축하중, 부하 (전륜/후륜) kg	12130/1630	13530/1970	14955/2210	17165/2230	
	9	축하중, 무부하 (전륜/후륜) kg	4425/4270	4285/5150	4175/5925	4900/6430	
	10	타이어 : 공기압(P), 쿠션(C)	P	P	P	P	
	11	전륜 사이즈 (복륜)	8.25x15-14PR	8.25x15-14PR	8.25x15-14PR	9.00x20-14PR	
	12	후륜 사이즈	8.25x15-14PR	8.25x15-14PR	8.25x15-14PR	9.00x20-14PR	
	13	개수 (전륜/후륜)	x 4/2	x 4/2	x 4/2	x 4/2	
	14	륜간 거리 (전륜) mm	1584	1584	1584	1668	
	15	륜간 거리 (후륜) mm	1550	1550	1550	1750	
	일 반 제 원	16	마스트경사 (전경/후경) 도	15/10	15/10	15/10	15/10
		17	마스트 최저 높이 mm	2495	2495	2495	2835
		18	자유인상 높이 mm	205	205	205	215
19		최대인상 높이 mm	3000	3000	3000	3100	
20		마스트 최고높이 mm	4275	4275	4275	4375	
21		헤드가드/캐빈 높이 mm	2468 / 2535	2468 / 2535	2468 / 2535	2673 / 2771	
22		운전석 높이 mm	1455	1455	1455	1526	
23		전장 mm	4757	4818	4897	5214	
24		전장 (포크제외) mm	3557	3618	3697	4014	
25		전폭 (단륜/복륜) mm	2156	2156	2156	2230	
26		포크 사이즈 (두께X폭X길이) mm	60x150x1200	60x180x1200	60x180x1200	70x180x1200	
27		포크 ISO 등급	4/B	4/B	4/B	5/B	
28		캐리지 폭 mm	2156	2156	2156	2216	
29		최저 지상고 (마스트중심) mm	196	196	196	283	
30		최저 지상고 (차량중심) mm	214	214	214	329	
31		직각 적재 통로폭 1,000 x 1,200 (가로방향) mm	5214	5252	5293	5575	
32		직각 적재 통로폭 800 x 1,200 (길이방향) mm	5414	5452	5493	5775	
33		최소선회반경 mm	3350	3380	3430	3650	
34	내부 선회 반경 mm	1344	1344	1344	1468		
성 능	35	주행 속도 : 부하/무부하 km/h	31.7/34.9	30.8/34.3	30.2/34.2	30/35	
	36	상승 속도 : 부하/무부하 mm/s	480/530	500/540	440/480	430/480	
	37	하강 속도 : 부하/무부하 mm/s	500/450	500/450	500/450	500/450	
	38	견인력 부하/무부하 (1.6km/h) kg	6252	6210	6161	6542	
	39	최대 견인력 부하/무부하 kg	7970	7928	7878	7360	
	40	등판능력 부하/무부하 (1.6km/h) %(도)	52(27.5)/100(45)	45(24.2)/89(41.7)	39(21.3)/75(36.9)	35(19.3)/57(29.7)	
	41	최대 등판능력 부하/무부하 %(도)	73(36.1)/100(45)	61(31.4)/100(45)	52(27.5)/100(45)	40(21.8)/78(38)	
	42	서비스 브레이크	foot/hydraulic	foot/hydraulic	foot/hydraulic	foot/hydraulic	
엔 진	43	엔진 제조사/모델	HDIEC DN03VA	HDIEC DN03VA	HDIEC DN03VA	HDIEC DN03VA	
	44	엔진 정격 출력(DIN ISO1585) ps(kW)	110(80.9)	110(80.9)	110(80.9)	110(80.9)	
	45	정격 출력 RPM min-1	2300	2300	2300	2300	
	46	최대 토크 / RPM kg·m/rpm	46.9/1400	46.9/1400	46.9/1400	46.9/1400	
	47	실린더 / 배기량 -/cc	4/3409	4/3409	4/3409	4/3409	
	48	배터리 전압/용량 V/Ah	24/100	24/100	24/100	24/100	
기 타	49	최대유압, 어태치먼트 bar	140	140	140	140	
	50	오일 유량, 어태치먼트 l/min	135	135	135	135	
	51	연료 탱크 용량 l	160	160	160	255	
	52	운전자 귀소음 (EN 12 053) dB(A)	74	74	74	74	

외형도

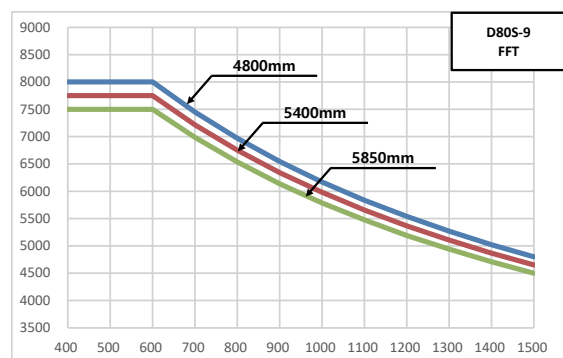
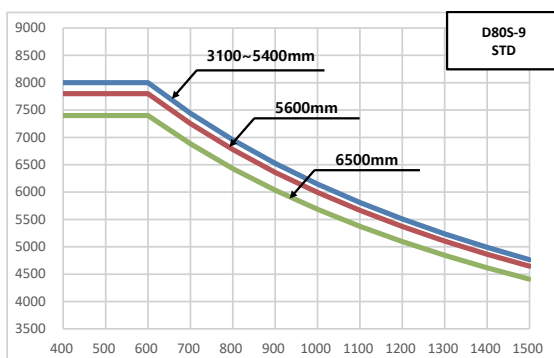
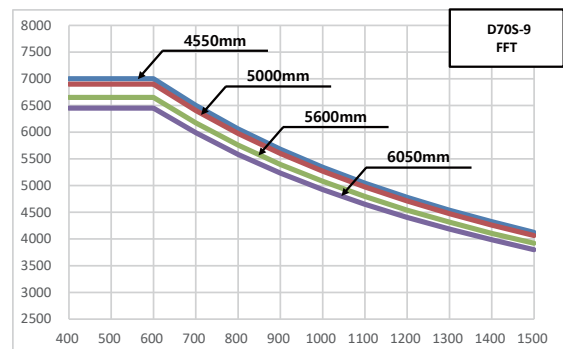
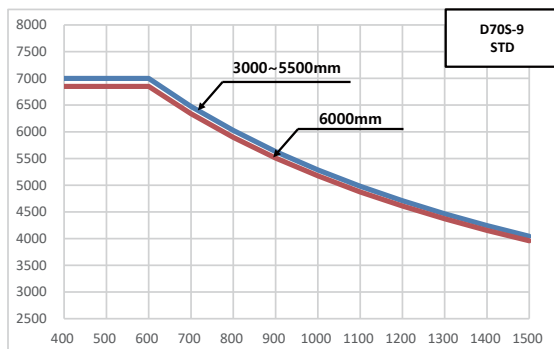
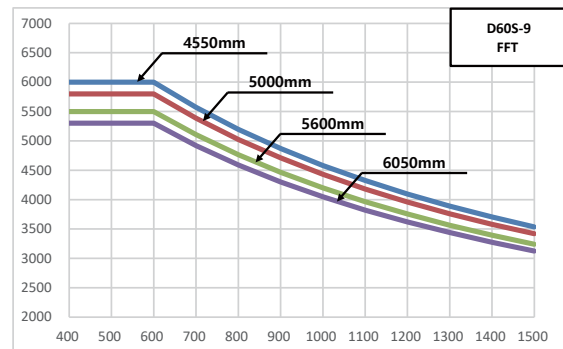
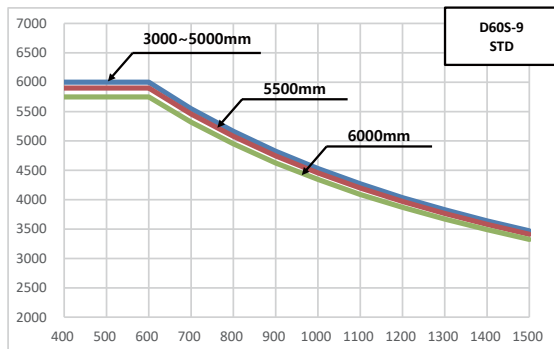
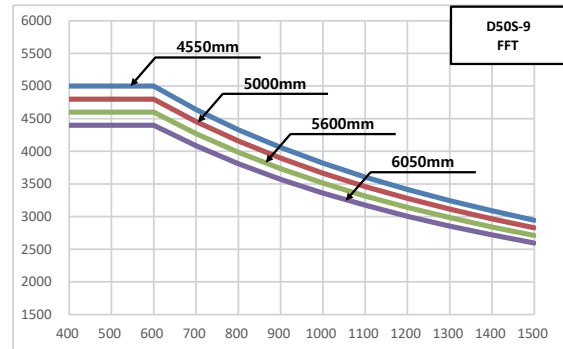
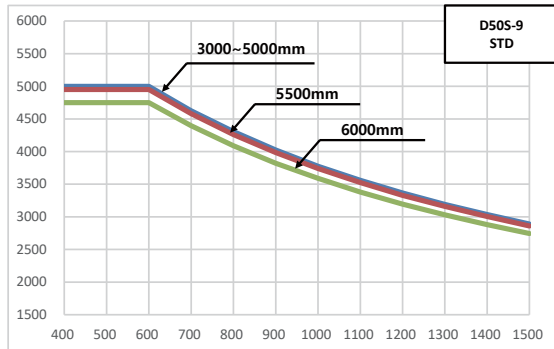


마스트 사양

모델명	마스트 종류	최대 양고	최대 전고	최대 높이 (W/LBR)	자유인상높이 (W/LBR)	전/후경 각도		Load capacities
						복륜 공기압		복륜 공기압
						전경	후경	LC600 mm
단위		mm	mm	mm	mm	deg	deg	kg
D50S-9	STD	2800	2395	4075	205	15°	10°	5000
		3000	2495	4275	205	15°	10°	5000
		3500	2745	4775	205	15°	10°	5000
		3700	2845	4975	205	15°	10°	5000
		4000	2995	5275	205	15°	10°	5000
		4500	3345	5775	205	15°	10°	5000
		5000	3595	6275	205	15°	10°	5000
		5500	3845	6775	205	15°	10°	4950
		6000	4095	7275	205	15°	10°	4750
	6500	4445	7775	205	15°	10°	4550	
	FFT	4250	2440	5270	1480	15°	10°	5000
		4550	2540	5570	1580	15°	10°	5000
		5000	2690	6020	1730	15°	10°	4800
		5600	2890	6620	1930	15°	10°	4600
		6050	3040	7070	2080	15°	10°	4400
		6500	3190	7520	2230	15°	10°	4250
		6800	3340	7820	2380	15°	10°	4150
		7275	3500	8295	2540	15°	10°	4000
	FFTC	4550	2540	5570	1580	15°	10°	5000
		5000	2690	6020	1730	15°	10°	4800
		5600	2890	6620	1930	15°	10°	4600
		6050	3040	7070	2080	15°	10°	4400
		6500	3190	7520	2230	15°	10°	4250
		6800	3340	7820	2380	15°	10°	4150
		7275	3500	8295	2540	15°	10°	4000
D60S-9	STD	2800	2395	4075	205	15°	10°	6000
		3000	2495	4275	205	15°	10°	6000
		3500	2745	4775	205	15°	10°	6000
		3700	2845	4975	205	15°	10°	6000
		4000	2995	5275	205	15°	10°	6000
		4500	3345	5775	205	15°	10°	6000
		5000	3595	6275	205	15°	10°	6000
		5500	3845	6775	205	15°	10°	5900
		6000	4095	7275	205	15°	10°	5750
		6500	4445	7775	205	15°	10°	5500
	FFT	4250	2440	5270	1480	15°	10°	6000
		4550	2540	5570	1580	15°	10°	6000
		5000	2690	6020	1730	15°	10°	5800
		5600	2890	6620	1930	15°	10°	5500
		6050	3040	7070	2080	15°	10°	5300
		6500	3240	7520	2280	15°	10°	5150
		6800	3340	7820	2380	15°	10°	5050
		7275	3500	8295	2540	15°	10°	4850
	FFTC	4550	2580	5570	1580	15°	10°	6000
		5000	2730	6020	1730	15°	10°	5800
		5600	2930	6620	1930	15°	10°	5500
		6050	3080	7070	2080	15°	10°	5300
		6500	3280	7520	2280	15°	10°	5150
		6800	3380	7820	2380	15°	10°	5050
		7275	3540	8295	2540	15°	10°	4850

모델명	마스트 종류	최대 양고	최대 전고	최대 높이 (W/LBR)	자유인상높이 (W/LBR)	전/후경 각도		Load capacities
						복륜 공기압		복륜 공기압
						전경	후경	LC600 mm
단위		mm	mm	mm	mm	deg	deg	kg
D70S-9	STD	2800	2395	4075	205	15°	10°	7000
		3000	2495	4275	205	15°	10°	7000
		3500	2745	4775	205	15°	10°	7000
		3700	2845	4975	205	15°	10°	7000
		4000	2995	5275	205	15°	10°	7000
		4250	3120	5525	205	15°	10°	7000
		4500	3345	5775	205	15°	10°	7000
		5000	3595	6275	205	15°	10°	7000
		5335	3845	6610	205	15°	10°	7000
		5500	3845	6775	205	15°	10°	7000
		6000	4095	7275	205	15°	10°	6850
		6500	4445	7775	205	15°	10°	6600
	FFT	4250	2440	5270	1480	15°	10°	7000
		4550	2540	5570	1580	15°	10°	7000
		5000	2690	6020	1730	15°	10°	6900
		5600	2890	6620	1930	15°	10°	6650
		6050	3040	7070	2080	15°	10°	6450
		6500	3240	7520	2280	15°	10°	6200
		6800	3340	7820	2380	15°	10°	6100
		7275	3500	8295	2540	15°	10°	5300
	FFTC	4550	2580	5570	1580	15°	10°	7000
		5000	2730	6020	1730	15°	10°	6900
		5600	2930	6620	1930	15°	10°	6650
		6050	3080	7070	2080	15°	10°	6450
		6500	3280	7520	2280	15°	10°	6200
		6800	3380	7820	2380	15°	10°	6100
		7275	3540	8295	2540	15°	10°	5300
D80S-9	STD	3100	2835	4375	215	15°	10°	8000
		3300	2935	4575	215	15°	10°	8000
		3600	3085	4875	215	15°	10°	8000
		4100	3435	5375	215	15°	10°	8000
		4600	3685	5875	215	15°	10°	8000
		5100	3935	6375	215	15°	10°	8000
		5400	4085	6675	215	15°	10°	8000
		5600	4185	6875	215	15°	10°	7800
		6500	4735	7775	215	15°	10°	7400
	FFT	4350	2630	5625	1420	15°	10°	8000
		4800	2780	6075	1570	15°	10°	8000
		5400	2980	6675	1770	15°	10°	7750
		5850	3130	7125	1920	15°	10°	7500
		6540	3410	7815	2200	15°	10°	7100
		7650	3780	8925	2570	15°	10°	5400
	FFTC	4350	2630	5625	1420	15°	10°	8000
		4800	2780	6075	1570	15°	10°	8000
		5400	2980	6675	1770	15°	10°	7750
		5850	3130	7125	1920	15°	10°	7500
		6540	3410	7815	2200	15°	10°	7100
		7650	3780	8925	2570	15°	10°	5400

하중 곡선도



*차량의 사양 및 제원은 품질 개선을 위해 예고 없이 변경될 수 있으며, 본 카다로그 사진은 표준장비와 상이할 수도 있습니다.

두산밥캣
1688-6262
www.doosan-iv.com

Authorized Dealer