

### 팔레트 트럭

BPL18/20S-7, BPM20S-7, BPR20S-7  
BER30/40S-9  
LPM15/20N, BPM18NC  
BPM16/20N, BPR20/25N

### 스태커

BSL10/13S-7C, LSM12N, BSL12/16N,  
BSM16/18NL, BSR12/16/20N

### 리치 스태커

BSR13/15NR

### 오더피커

BOP15S-9

### 리치 트럭

BR13/15/18/20/25S-9  
BR18/20SP-7

### 스탠드 업 라이더

B15/18/20SU-9

### 고소작업대

X08NHC, X10NHN, X10/12/14NH



## 두산 창고 물류 장비

**DOOSAN**





## 두산 창고 물류 장비 라인업

**팔레트 트럭**  
BPL18/20S-7, BPM20S-7  
BPR20S-7  
BER30/40S-9  
LPM15/20N  
BPM18NC  
BPM16/20N, BPR20/25N

**스태커**  
BSL10/13S-7C,  
LSM12N, BSL12/16N  
BSM16/18NL, BSR12/16/20N

**오더피커**  
BOP15S-9

**리치 트럭**  
BR13/15/18/20/25S-9  
BR18/20SP-7

**스탠드 업 라이더**  
B15/18/20SU-9

**고소작업대**  
X08NHC, X10NHN, X10/12/14NH



## 전동 팔레트 트럭

### 생산성의 극대화

핸드 팔레트 트럭부터 탑승식 팔레트 트럭에 이르기까지 다양한 환경에 적합한 모델을 제공합니다. 견고한 구조와 신뢰성 있는 부품은 생산성을 증가시켜주며, 부드러운 핸들링으로 사용자의 작업효율을 향상시켜줍니다



### 독일 기술력의 집약체\*

동급대비 컴팩트한 디자인으로 좁은 공간에서의 활용도를 높였으며, 내구성 높은 철판과 독일 장인의 기술력으로 화물의 이동이 잦은 환경에서도 사용할 수 있도록 설계되었습니다

\*프리미엄 모델 해당

### 폭 넓은 활용성

팔레트 트럭은 소규모 창고에서 대규모 물류 센터에 이르기까지 모든 창고 환경에서 최대 2500kg\*의 화물을 들어올려 운반할 수 있습니다.

\* BER30/40S-7 : 최대 4000kg



프리미엄  
팔레트 트럭  
■ 1.8T-2.0T  
⚡ 24V  
BPL18/20S-7



프리미엄  
팔레트 트럭  
■ 2.0T  
⚡ 24V  
BPM20S-7



프리미엄  
플랫폼 팔레트 트럭  
■ 2.0T  
⚡ 24V  
BPR20S-7  
\*2021년 1분기 출시



프리미엄  
라이더 팔레트 트럭  
■ 3.0T-4.0T  
⚡ 24V  
BER30/40S-9



Li-Ion  
팔레트 트럭  
■ 1.5T-2.0T  
⚡ 24V  
LPM15/20N



팔레트 트럭  
■ 1.8T  
⚡ 24V  
BPM18NC



팔레트 트럭  
■ 1.6T-2.0T  
⚡ 24V  
BPM16/20N

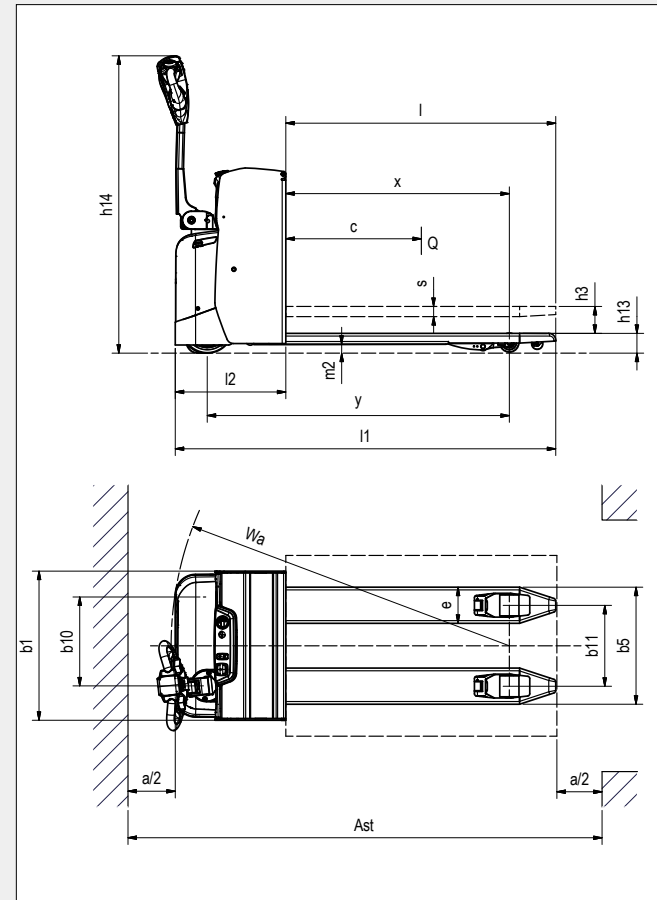


플랫폼 팔레트 트럭  
■ 2.0T-2.5T  
⚡ 24V  
BPR20/25N



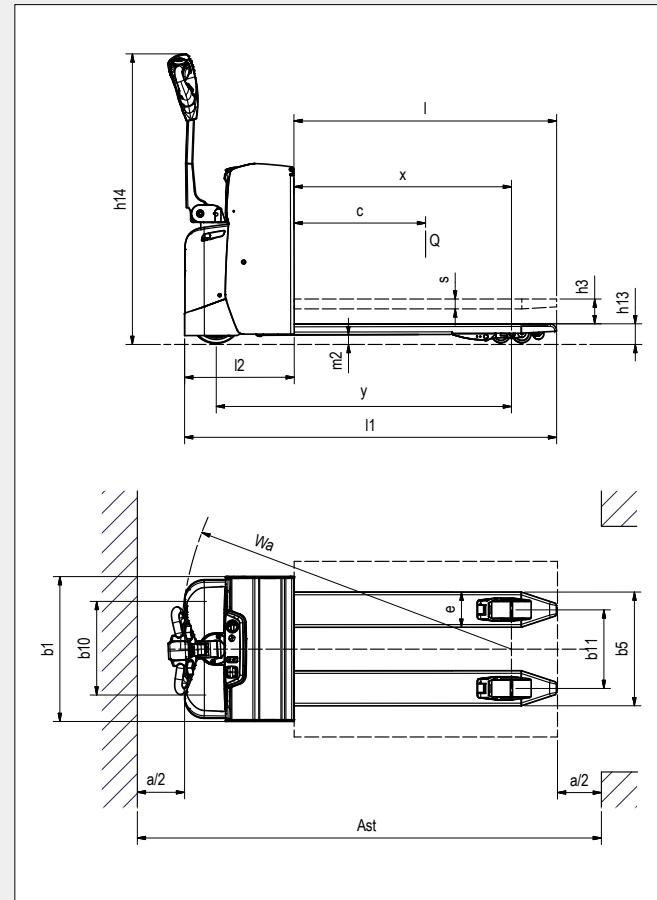
**전동 팔레트 트럭 BPL18/20S-7** 프리미엄

차량 사양	모델명		BPL18S-7	BPL20S-7	
	동력형식		AC전자식	AC전자식	
	운전방식		보행식	보행식	
	적재능력	Q	kg	1800	2000
	하중 중심	C	mm	600	600
	하중 중심 거리 (LMC)	X	mm	990	990
량	축간거리	y	mm	1337	1337
	총 중량 (배터리 포함)		kg	500	520
	축 하중, 적재시 전(몸체)/후(포크)		kg	915/1385	1013/1507
	축 하중, 비적재시 전(몸체)/후(포크)		kg	410/90	426/94
타이어	타이어 타입		볼코란(Vulkollan)	볼코란(Vulkollan)	
	드라이브 휠		mm	∅230 x 80	∅230 x 80
	로드 휠		mm	∅85 / 78	∅85 / 78
	캐스터 휠		mm	∅125 x 50	∅125 x 50
	트레드, 몸체 (캐스터 휠 - 캐스터 휠)	b10	mm	385	385
	트레드, 포크 (로드 휠 - 로드 휠)	b11	mm	358	358
일반제원	최대 포크 인상 높이	h3	mm	120	120
	틸러 핸들까지 높이 (최대)	h14	mm	1260	1260
	포크 하강상태 높이	h13	mm	85	85
	전장	l1	mm	1683	1683
	포크면까지 길이	l2	mm	490	490
	전폭	b1	mm	660	660
	포크 치수 (두께x폭x길이)	e / l	mm	160 / 1195	160 / 1195
	포크 폭 (외폭)	b5	mm	520	520
	축간거리 중심에서의 지상고	m2	mm	35	35
	직각적재 통로폭 (팔레트 800x1200mm) 길이방향	Ast	mm	2128	2128
선회 반경	Wa	mm	1476	1476	
성능	주행 속도 (적재/비적재)		km/h	5.66	5.66
	최대 등판능력 (적재/비적재)		%	8/10	8/10
	브레이크 방식			전자 마그네틱	전자 마그네틱
모터/배터리	AC 구동 모터		kW	1.0	1.0
	DC 유압 모터		kW	1.2	1.2
	배터리 타입			2EPzS	2EPzS
	배터리 볼트/용량	K5	V / Ah	24 / 230	24 / 230
	배터리 무게		kg	210	210



**전동 팔레트 트럭 BPM20S-7** 프리미엄

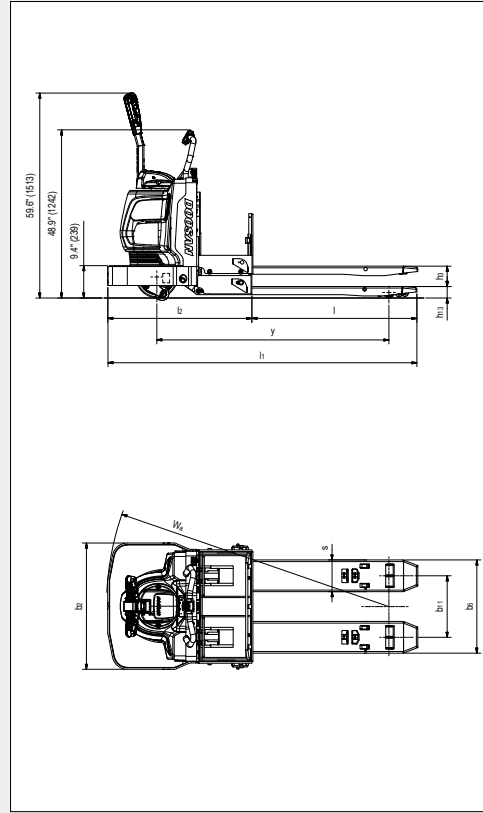
차량 사양	모델명			BPM20S-7
	동력형식			AC전자식
	운전방식			보행식
	적재능력	Q	kg	2000
	하중 중심	C	mm	600
	하중 중심 거리 (LMC)	X	mm	990
량	축간거리	y	mm	1350
	총 중량 (배터리 포함)		kg	540
	축 하중, 적재시 전(몸체)/후(포크)		kg	1028/1512
	축 하중, 비적재시 전(몸체)/후(포크)		kg	441/99
타이어	타이어 타입			볼코란(Vulkollan)
	드라이브 휠		mm	∅230 x 80
	로드 휠		mm	∅85 / 78
	캐스터 휠		mm	2x ∅85 / 40
	트레드, 몸체 (캐스터 휠 - 캐스터 휠)	b10	mm	419
	트레드, 포크 (로드 휠 - 로드 휠)	b11	mm	358
일반제원	최대 포크 인상 높이	h3	mm	120
	틸러 핸들까지 높이 (최대)	h14	mm	1260
	포크 하강상태 높이	h13	mm	85
	전장	l1	mm	1699
	포크면까지 길이	l2	mm	503
	전폭	b1	mm	660
	포크 치수 (두께x폭x길이)	e / l	mm	160 / 1195
	포크 폭 (외폭)	b5	mm	520
	축간거리 중심에서의 지상고	m2	mm	35
	직각적재 통로폭 (팔레트 800x1200mm) 길이방향	Ast	mm	2147
선회 반경	Wa	mm	1497	
성능	주행 속도 (적재/비적재)		km/h	5.66
	최대 등판능력 (적재/비적재)		%	8/10
	브레이크 방식			전자 마그네틱
모터/배터리	AC 구동 모터		kW	1.0
	DC 유압 모터		kW	1.2
	배터리 타입			2EPzS
	배터리 볼트/용량	K5	V / Ah	24 / 230
	배터리 무게		kg	210





**전동 라이더 팔레트 트럭 BER30/40S-9 프리미엄**

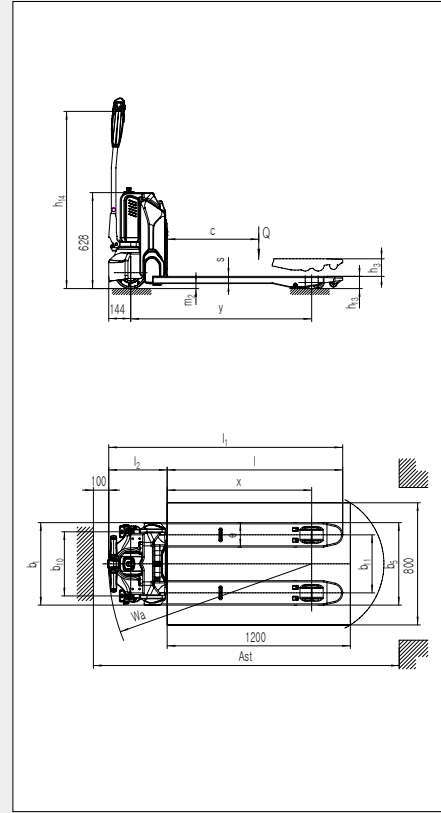
차량 사양	모델명		BER30-9				BER40-9				
	동력형식		AC전자식				AC전자식				
	운전방식		탑승식	탑승식	탑승식	탑승식	탑승식	탑승식	탑승식	탑승식	탑승식
	적재능력	Q	kg	2722	2722	2722	3629	3629	3629	3629	3629
	축간거리 (포크 하강 상태)	y	mm	1409	1714	2019	1409	1714	2019	2281	2281
차량 사양	축간거리 (포크 최대 상승 상태)	y	mm	1317	1622	1927	1317	1622	1927	2189	2189
	총 중량 (배터리 포함)		kg	620	643	666	630	653	676	729	740
차량 사양	축 하중, 비적재시 전(몸체)/후(포크)		kg	889/410	961/361	1038/306	933/376	952/357	1046/309	1095/313	1109/311
타이어	타이어 타입		볼코란(Vulkollan), 폴리우레탄 (PU), 폴리우레탄 (PU)								
	드라이브 휠		mm	ø305x110x241				ø305x110x241			
	로드 휠		mm	ø83x83				ø83x83			
	캐스터 휠		mm	ø102x64				ø102x64			
	트레드, 몸체 (캐스터 휠 - 캐스터 휠)	b11	mm	678	678	678	678	678	678	678	678
	트레드, 포크 (로드 휠 - 로드 휠)	b12	mm	454	454	454	454	454	454	454	454
일반 제원	최대 인상 높이	h3	mm	150	150	150	150	150	150	150	150
	틸러 핸들까지 높이 (최소/최대)	h14	mm	1513	1513	1513	1513	1513	1513	1513	1513
	발판 높이		mm	239	239	239	239	239	239	239	239
	포크 하강상태 높이	h13	mm	85	85	85	85	85	85	85	85
	전장 (포크 하강상태)	l1	mm	1979	2284	2589	1979	2284	2589	3199	3427
	전장 (포크 최대 상승 상태)	l1	mm	1986	2291	2596	1986	2291	2596	3206	3434
	포크면까지 길이 (포크 하강 상태)	l2	mm	1065	1065	1065	1065	1065	1065	1065	1065
	포크면까지 길이 (포크 최대 상승 상태)	l2	mm	1072	1072	1072	1072	1072	1072	1072	1072
	전폭	b2	mm	933	933	933	933	933	933	933	933
	포크 치수 (폭x길이)	s/l	mm	234/914	234/1219	234/1524	234/914	234/1219	234/1524	254/2134	254/2362
	포크 폭 (외폭)	b5	mm	688	688	688	688	688	709	709	709
	축간거리 중심에서의 지상고	m2	mm	25	25	25	25	25	25	25	25
	직각적재 통로폭 (팔레트 800x1200mm)	Ast	mm	2649	2885	3268	2649	2885	3268	3583	3583
선회 반경	Wa	mm	1782	2085	2389	1782	2085	2389	2650	2650	
성능	주행 속도 (적재/비적재)		km/h	10.8/14.5	10.8/14.5	10.8/14.5	10.8/14.5	10.8/14.5	10.8/14.5	10.8/14.5	10.8/14.5
	주행 속도 (적재/비적재) - 후진		km/h	9.7/9.7	9.7/9.7	9.7/9.7	9.7/9.7	9.7/9.7	9.7/9.7	9.7/9.7	9.7/9.7
	최대 등판능력 (적재/비적재)		%	10	10	10	8	8	8	8	8
	브레이크 방식			전자 마그네틱							
배터리	배터리 볼트/용량	K5	V / Ah	24V/375-930	24V/375-930	24V/375-930	24V/375-930	24V/375-930	24V/375-930	24V/375-930	24V/375-930
	배터리 무게		kg	245-680	245-680	245-680	245-680	245-680	245-680	245-680	245-680



**전동 팔레트 트럭 LPM15/20N**



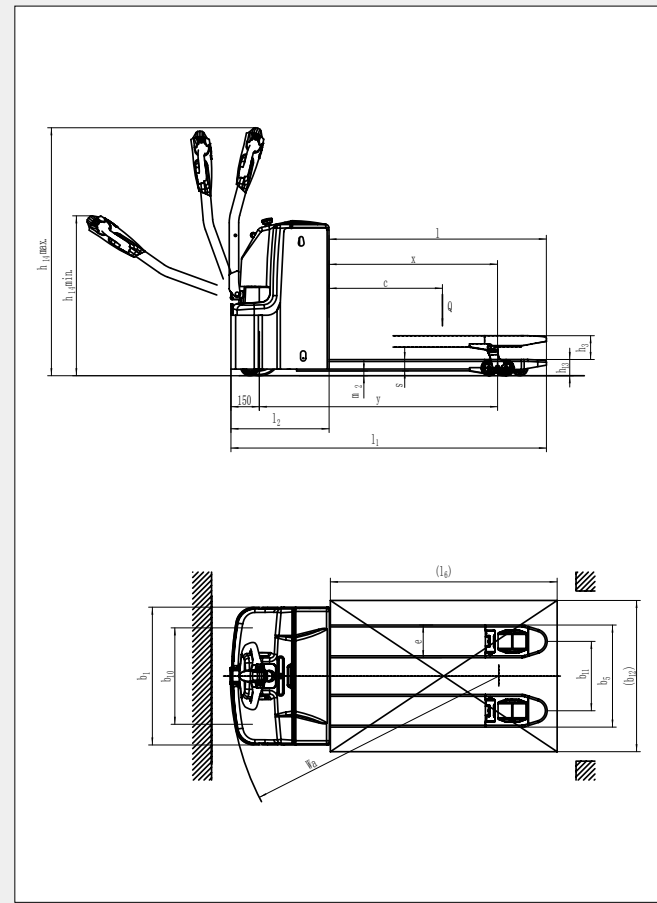
차량 사양	모델명			LPM15N	LPM20N	
	동력형식			AC전자식	AC전자식	
	운전방식			보행식	보행식	
	적재능력	Q	kg	1500	2000	
	하중 중심	C	mm	600	600	
차량 사양	하중 중심 거리 (LMC)	X	mm	947	951	
	축간거리	y	mm	1185	1189	
	총 중량 (배터리 포함)		kg	123	149	
차량 사양	축 하중, 적재시 전(몸체)/후(포크)		kg	623/1000	621/1528	
	축 하중, 비적재시 전(몸체)/후(포크)		kg	96/27	115/34	
	타이어 타입			폴리우레탄 (PU)	폴리우레탄 (PU)	
타이어	드라이브 휠		mm	ø210x70	ø210x70	
	로드 휠		mm	ø80x93	ø80x93	
	캐스터 휠		mm	100X40	100X40	
	트레드, 몸체 (캐스터 휠 - 캐스터 휠)	b10	mm	420	420	
	트레드, 포크 (로드 휠 - 로드 휠)	b11	mm	380	525	
	최대 포크 인상 높이	h3	mm	115	115	
일반 제원	틸러 핸들까지 높이 (최소/최대)	h14	mm	최소 700 / 최대 1160	최소 700 / 최대 1160	
	포크 하강상태 높이	h13	mm	80	80	
	전장	l1	mm	1530	1536	
	포크면까지 길이	l2	mm	380	380	
	전폭	b1	mm	540/685	540/685	
	포크 치수 (두께x폭x길이)	s / e / l	mm	47/160/1150	47/160/1150	
	포크 폭 (외폭)	b5	mm	540/685	540/685	
	축간거리 중심에서의 지상고	m2	mm	33	33	
	직각적재 통로폭 (팔레트 800x1200mm)	Ast	mm	2000	2006	
	선회 반경	Wa	mm	1330	1336	
	성능	주행 속도 (적재/비적재)		km/h	4.6/4.8	4.8/5.2
		포크 상승 속도 (적재/비적재)		m/s	0.020/0.025	0.17/0.022
		포크 하강 속도 (적재/비적재)		m/s	0.05/0.04	0.05/0.03
최대 등판능력 (적재/비적재)			%	4/16	7/16	
브레이크 방식				전자 마그네틱	전자 마그네틱	
배터리	배터리 타입			Li-ion(NMC)	Li-ion(NMC)	
	배터리 볼트/용량	K5	V / Ah	24V/20Ah	48V/20Ah	
	배터리 무게		kg	4.6	7.5	





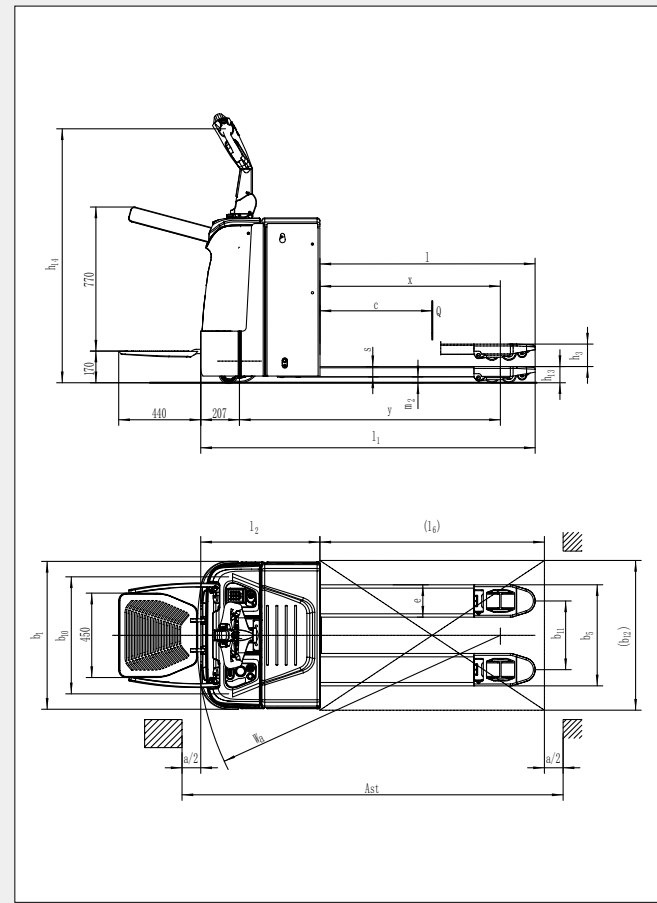
## 전동 팔레트 트럭 BPM16/20N

차량 사양	모델명		BPM18NC	BPM16N	BPM20N	
	동력형식		AC전자식	AC전자식	AC전자식	
	운전방식		보행식	보행식	보행식	
	적재능력	Q	kg	1800	1600	2000
	하중 중심	C	mm	600	600	600
	하중 중심 거리 (LMC)	X	mm	892	892	892
안양	축간거리	y	mm	1255	1261	1550
	총 중량 (배터리 포함)		kg	445	445	535
	축 하중, 적재시 전(몸체)/후(포크)		kg	715/1330	715/1330	855/1680
	축 하중, 비적재시 전(몸체)/후(포크)		kg	345/100	345/100	415/120
타이어	타이어 타입		폴리우레탄 (PU)	폴리우레탄 (PU)	폴리우레탄 (PU)	
	드라이브 휠		mm	∅210X70	∅230X70	∅230X70
	로드 휠		mm	∅74X100	∅84X84	∅84X84
	캐스터 휠		mm	∅100X40	∅100X40	∅100X40
	트레드, 몸체 (캐스터 휠 - 캐스터 휠)	b10	mm	512	510	510
	트레드, 포크 (로드 휠 - 로드 휠)	b11	mm	525	367/512	367/512
일반적 사양	최대 포크 인상 높이	h3	mm	120	120	120
	틸러 핸들까지 높이 (최소/최대)	h14	mm	최소 770 / 최대 1230	최소 820 / 최대 1335	최소 820 / 최대 1335
	포크 하강상태 높이	h13	mm	85	85	85
	전장	l1	mm	7670	1670	1735
	포크면까지 길이	l2	mm	570	520	595
	전폭	b1	mm	729	729	729
	포크 치수 (두께x폭x길이)	s / e / l	mm	50/160/1220(1150)	60/173/1150	60/173/1150
	포크 폭 (외폭)	b5	mm	685	540/685	540/685
	축간거리 중심에서의 지상고	m2	mm	25	25	25
	직각적재 통로폭 (파렛트 1000x1200mm) 길이방향	Ast	mm	2140	2250	2315
	직각적재 통로폭 (파렛트 800x1200mm) 길이방향	Ast	mm	-	2140	2205
선회 반경	Wa	mm	1440	1440	1490	
성능	주행 속도 (적재/비적재)		km/h	5.0/5.2	6.0/6.0	6.0/6.0
	포크 상승 속도 (적재/비적재)		m/s	0.025/0.030	0.025/0.035	0.020/0.035
	포크 하강 속도 (적재/비적재)		m/s	0.030/0.025	0.035/0.030	0.035/0.030
	최대 등판능력 (적재/비적재)		%	8/12	8/15	8/15
	브레이크 방식			전자 마그네틱	전자 마그네틱	전자 마그네틱
배터리	배터리 타입			2VBS	2VBS	2PzS
	배터리 볼트/용량	K5	V / Ah	24 / 160	24 / 160	24 / 210
	배터리 무게		kg	155	155	215



## 전동 플랫폼 팔레트 트럭 BPR20/25N

차량 사양	모델명			BPR20N	BPR25N
	동력형식			AC전자식	AC전자식
	운전방식			보행식 (탑승식)	보행식 (탑승식)
	적재능력	Q	kg	2000	2500
	하중 중심	C	mm	600	600
	하중 중심 거리 (LMC)	X	mm	892	892
안양	축간거리	y	mm	1330	1435
	총 중량 (배터리 포함)		kg	650	820
	축 하중, 적재시 전(몸체)/후(포크)		kg	1110/1540	1370/1950
	축 하중, 비적재시 전(몸체)/후(포크)		kg	510/140	600/200
타이어	타이어 타입			폴리우레탄 (PU)	폴리우레탄 (PU)
	드라이브 휠		mm	∅210x70	∅210x70
	로드 휠		mm	∅84x84	∅84x84
	캐스터 휠		mm	∅100x40	∅100x40
	트레드, 몸체 (캐스터 휠 - 캐스터 휠)	b10	mm	560	560
	트레드, 포크 (로드 휠 - 로드 휠)	b11	mm	367/512	367/512
일반적 사양	최대 포크 인상 높이	h3	mm	120	120
	틸러 핸들까지 높이 (최소/최대)	h14	mm	최소 950 / 최대 1350	최소 950 / 최대 1350
	포크 하강상태 높이	h13	mm	85	85
	전장	l1	mm	1790	1895
	포크면까지 길이	l2	mm	640	745
	전폭	b1	mm	790	790
	포크 치수 (두께x폭x길이)	s / e / l	mm	55/173/1150	55/173/1150
	포크 폭 (외폭)	b5	mm	540/685	540/685
	축간거리 중심에서의 지상고	m2	mm	30	30
	직각적재 통로폭 (파렛트 1000x1200mm)	Ast	mm	2290	2505
	직각적재 통로폭 (파렛트 800x1200mm)	Ast	mm	2400	2395
선회 반경	Wa	mm	1585	1690	
성능	주행 속도 (적재/비적재)		km/h	7.0/8.0	6.0/7.0
	포크 상승 속도 (적재/비적재)		m/s	0.025/0.03	0.035/0.045
	포크 하강 속도 (적재/비적재)		m/s	0.030/0.025	0.045/0.050
	회전시 감속 옵션			적용	적용
	최대 등판능력 (적재/비적재)		%	8 / 15	8 / 15
배터리	브레이크 방식			전자 마그네틱	전자 마그네틱
	배터리 타입			DIN	DIN
	배터리 볼트/용량	K5	V / Ah	24/210 2PzS	24/350 3PzS
	배터리 무게		kg	185	285







**프리미엄**  
컴팩트 스택터  
1.25T  
24V  
BSL10/13S-7C



## 전동 스택터

제한된 적재공간에서의 활용도 항상  
카운터밸런스 지게차와 비교했을 때 스택터는  
통로가 더 좁은 환경에서도 사용할 수 있으며,  
최대 5.7미터\*까지 들어올릴 수 있습니다.  
또한 3~4단으로 화물을 적재할 수 있어서 공간  
활용도를 향상시킵니다.

\*BSL16NL, FFT 마스트 기준



### 독일 기술력의 집약체\*

동급대비 컴팩트한 디자인으로 좁은 공간에서의  
활용도를 높였으며, 내구성 높은 철판과  
독일 장인의 기술력으로 화물의 이동이 잦은  
환경에서도 사용할 수 있도록 설계되었습니다

\*프리미엄 모델 해당



**Li-Ion**  
스택터  
1.2T  
24V  
LSM12N



스택터  
1.2T-1.6T  
24V  
BSL12/16N



스택터  
스트래들 타입  
1.2T-1.8T  
24V  
BSM16/18NL



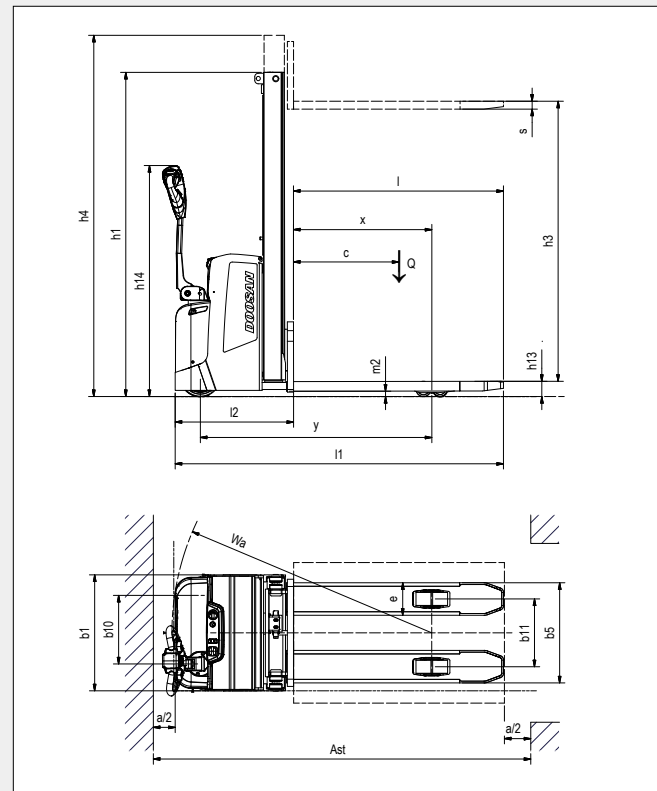
플랫폼 스택터  
1.2T-2.0T  
24V  
BSR12/16/20N



# 전동 컴팩트 스택어 BSL10/13S-7C 프리미엄

차량 사양	모델명		BSL10S-7C	BSL13S-7C	
	동력형식		AC전자식	AC전자식	
	운전방식		보행식	보행식	
	적재능력	Q	kg	1000	1300
	하중 중심	C	mm	600	600
	하중 중심 거리 (LMC)	X	mm	787	787
	축간거리	y	mm	1318	1318
중량	총 중량 (배터리 포함)		kg	770	770
	축 하중, 적재시 전(몸체)/후(포크)		kg	682/1088	717/1303
	축 하중, 비적재시 전(몸체)/후(포크)		kg	542/228	542/228
타이어	타이어 타입		블코란(Vulkollan)	블코란(Vulkollan)	
	드라이브 휠		mm	ø230×70	ø230×70
	로드 휠		mm	ø85/78	ø85/78
	캐스터 휠		mm	ø125x50	ø125x50
	트레드, 몸체 (캐스터 휠 - 캐스터 휠)	b11	mm	390	390
	트레드, 포크 (로드 휠 - 로드 휠)	b12	mm	385	385
일반제원	마스트 하강상태 높이	h1	mm	마스트 사양표 확인	
	최대 인상 높이	h3	mm	마스트 사양표 확인	
	틸러 핸들까지 높이 (최소/최대)	h14	mm	1250	1250
	포크 하강상태 높이	h13	mm	90	90
	전장	l1	mm	1870	1870
	포크면까지 길이	l2	mm	674	674
	전폭	b1	mm	660	660
	포크 치수 (두께x폭x길이)	s / e / l	mm	55/185/1195	55/185/1195
	포크 폭 (외폭)	b5	mm	570	570
	축간거리 중심에서의 지상고	m2	mm	32	32
직각적재 통로폭 (파렛트 800x1200mm)	Ast	mm	2253	2253	
선회 반경	Wa	mm	1481	1481	
이동성	주행 속도 (적재/비적재)		km/h	5.5	5.5
	포크 상승 속도 (적재/비적재)		m/s	0.15/0.21	0.15/0.21
	포크 하강 속도 (적재/비적재)		m/s	0.53/0.24	0.53/0.24
	최대 등판능력 (적재/비적재)		%	7/12	7/12
	브레이크 방식			전자 마그네틱	전자 마그네틱
배터리	배터리 볼트/용량	K5	V / Ah	24/250	24/250
	배터리 무게		kg	220	220

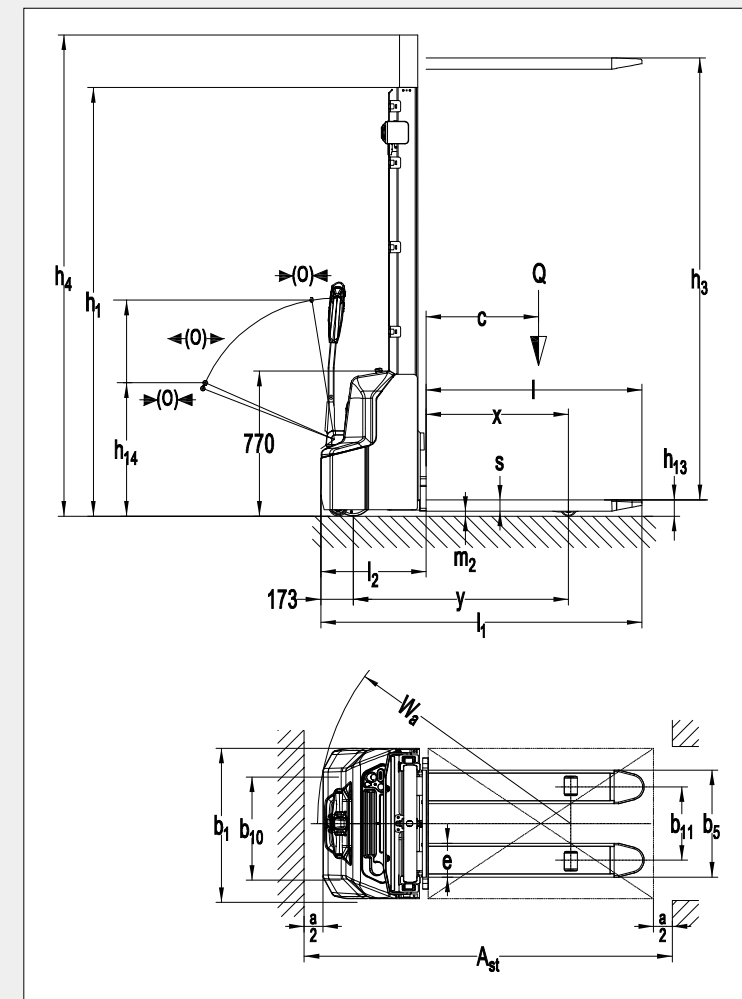
마스트 종류	마스트 하강상태 높이	최대 인상 높이
	h1mm	h3mm
STD	BSL10S-7C	
	1300	1790
	1450	2090
	1650	2490
	1850	2890
	2050	3290
STD	BSL13S-7C	
	1300	1790
	1450	2090
	1650	2490
	1850	2890
	2050	3290



# 전동 스택어 LSM12N Li-Ion

차량 사양	모델명		LSM12N
	동력형식		DC Motor
	운전방식		Pedestrian
	적재능력	Q(t)	1.2
	하중 중심	c(mm)	600
	하중 중심 거리 (LMC)	x(mm)	760
	축간거리	y(mm)	1147
중량	총 중량 (배터리 포함)	kg	585
	축 하중, 적재시 전(몸체)/후(포크)	kg	560 / 1225
	축 하중, 비적재시 전(몸체)/후(포크)	kg	440 / 145
타이어	타이어 타입		Polyurethane (PU)
	드라이브 휠	Æ x w (mm)	Φ210 x 70
	로드 휠	Æ x w (mm)	Φ84 x 93
	캐스터 휠	Æ x w (mm)	Φ100 x 50
	트레드, 몸체 (캐스터 휠 - 캐스터 휠)	b10 (mm)	550
	트레드, 포크 (로드 휠 - 로드 휠)	b11 (mm)	400 / 515
일반제원	마스트 하강상태 높이	h1 (mm)	2280
	자유 인상 높이	h2 (mm)	-
	최대 인상 높이	h3 (mm)	3514
	최대 인상시, 마스트 높이	h4 (mm)	4037
	틸러 핸들까지 높이 (최소/최대)	h14 (mm)	710 / 1150
	포크 하강상태 높이	h13 (mm)	86
	전장	l1 (mm)	1710
	포크면까지 길이	l2 (mm)	560
	전폭	b1 (mm)	800
	포크 치수 (두께x폭x길이)	s/e/l (mm)	60 / 180 / 1150
포크 폭 (외폭)	b5 (mm)	570 / 685	
축간거리 중심에서의 지상고	m2 (mm)	26	
직각적재 통로폭 (파렛트 800x1200mm)	Ast (mm)	2197	
직각적재 통로폭 (파렛트 1000x1200mm)	Ast (mm)	2145	
선회 반경	Wa (mm)	1350	
이동성	주행 속도 (적재/비적재)	Km/h	4.5 / 4.7
	포크 상승 속도 (적재/비적재)	m/s	0.12 / 0.19
	포크 하강 속도 (적재/비적재)	m/s	0.13 / 0.11
	최대 등판능력 (적재/비적재)	%	5 / 10
	브레이크 방식		Electromagnetic
배터리	배터리 타입		Li-ion (NMC)
	배터리 볼트/용량	V / Ah	24 / 60
	배터리 무게	kg	19

Type	마스트 하강상태 높이	자유 인상 높이	최대 인상 높이	포크 최고 높이
	h1(mm)	h2(mm)	h3(mm)	h3+h13(mm)
One stage mast	1930	1514	1514	1600
	2330	1914	1914	2000
Two stage mast	1930	-	2814	2900
	2080	-	3114	3200
	2280	-	3514	3600

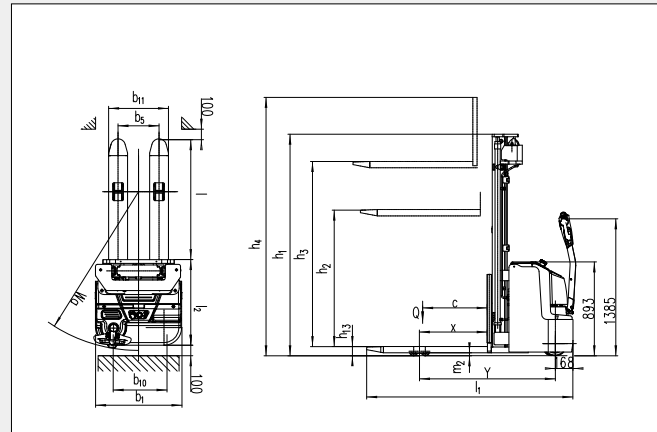




## 전동 스택어 BSL12/16N

차량 사양	모델명		BSL12N (3600)	BSL12N (4600)	BSL16N (4600)		
	동력형식		AC전자식	AC전자식	AC전자식		
	운전방식		보행식	보행식	보행식		
	적재능력	Q	kg	1200	1200	1600	
	하중 중심	C	mm	600	600	600	
	하중 중심 거 리 (LMC)	X	mm	647	637	647	
중량	축간거리	y	mm	1248	1248	1293	
	총 중량 (배터리 포함)		kg	1007	1150	1340	
	축 하중, 적재시 전(몸체)/후(포크)		kg	684/1523	735/1610	930/2010	
타이어	축 하중, 비적재시 전(몸체)/후(포크)		kg	610/397	720/430	850/490	
	타이어 타입		폴리우레탄 (PU)	폴리우레탄 (PU)	폴리우레탄 (PU)		
	드라이브 휠		mm	ø230x70	ø230x70	ø230x70	
	로드 휠		mm	ø84x70	ø84x70	ø84x70	
	캐스터 휠		mm	ø150x54	ø150x54	ø150x54	
	트레드, 몸체 (캐스터 휠 - 캐스터 휠)	b10	mm	522	522	522	
인바디 제어	트레드, 포크 (로드 휠 - 로드 휠)	b11	mm	390/505	390/505	390/505	
	마스트 하강상태 높이	h1	mm	2308	2108	2108	
	자유 인상 높이	h2	mm	1760	1520	1520	
	최대 인상 높이	h3	mm	3530	4530	4530	
	최대 인상시, 마스트 높이	h4	mm	4088	5088	5088	
	틸러 핸들까지 높이 (최소/최대)	h14	mm	최소 850/최대 1385	최소 850/최대 1385	최소 850/최대 1385	
	포크 하강상태 높이	h13	mm	90	90	90	
	전장	l1	mm	1919	1929	1964	
	포크면까지 길이	l2	mm	769	779	814	
	전폭	b1/b2	mm	820	820	820	
	포크 치수 (두께x폭x길이)	s / e / l	mm	60/180/1150	60/180/1150	60/180/1150	
	포크 폭 (외폭)	b5	mm	570/685	570/685	570/685	
	축간거리 중심에서의 지상고	m2	mm	28	28	28	
	직각적재 통로폭 (파렛트 800x1200mm)	Ast	mm	2323	2323	2393	
	직각적재 통로폭 (파렛트 1000x1200mm)	Ast	mm	2336	2336	2406	
	선회 반경	Wa	mm	1440	1440	1510	
	이동	주행 속도 (적재/비적재)		km/h	6.0/6.0	6.0/6.0	5.7/6.0
		포크 상승 속도 (적재/비적재)		m/s	0.09/0.14	0.13/0.20	0.13/0.20
		포크 하강 속도 (적재/비적재)		m/s	0.25/0.20	0.28/0.23	0.28/0.23
		회전시 감속 옵션			가능	가능	가능
		최대 등판능력 (적재/비적재)		%	6/12	6/12	6/12
브레이크 방식				전자 마그네틱	전자 마그네틱	전자 마그네틱	
배터리	배터리 타입		2VBS	2VBS	3VBS		
	배터리 볼트/용량	K5	V / Ah	24/180	24/180	24/270	
	배터리 무게		kg	175	175	230	

마스트 종류	마스트 하강 상태 높이	자유 인상 높이	최대 인상 높이	최대 인상시, 마스트 높이	포크 최고 높이
	h1mm	h2mm	h3mm	h4mm	h3+h13mm
BSL12N					
STD	1958	—	2830	3380	2920
	2108	—	3130	3680	3220
	2308	—	3530	4080	3620
FFL	1958	1410	2830	3380	2920
	2108	1560	3130	3680	3220
	2308	1760	3530	4080	3620
FFT	2008	1420	4230	4780	4320
	2108	1520	4530	5080	4620
BSL16N					
STD	1958	—	2830	3380	2920
	2108	—	3130	3680	3220
	2308	—	3530	4080	3620
FFL	1958	1410	2830	3380	2920
	2108	1560	3130	3680	3220
	2308	1760	3530	4080	3620
3단 마스트	2008	—	4230	4780	4320
	2108	—	4530	5080	4620
FFT	1708	1120	3330	3880	3420
	1908	1320	3930	4480	4020
	2008	1420	4230	4780	4320
	2108	1520	4530	5080	4620
	2343	1756	5230	5780	5320
	2408	1820	5430	5980	5520



## 전동 스택어 스트래들 타입 BSM16/18NL

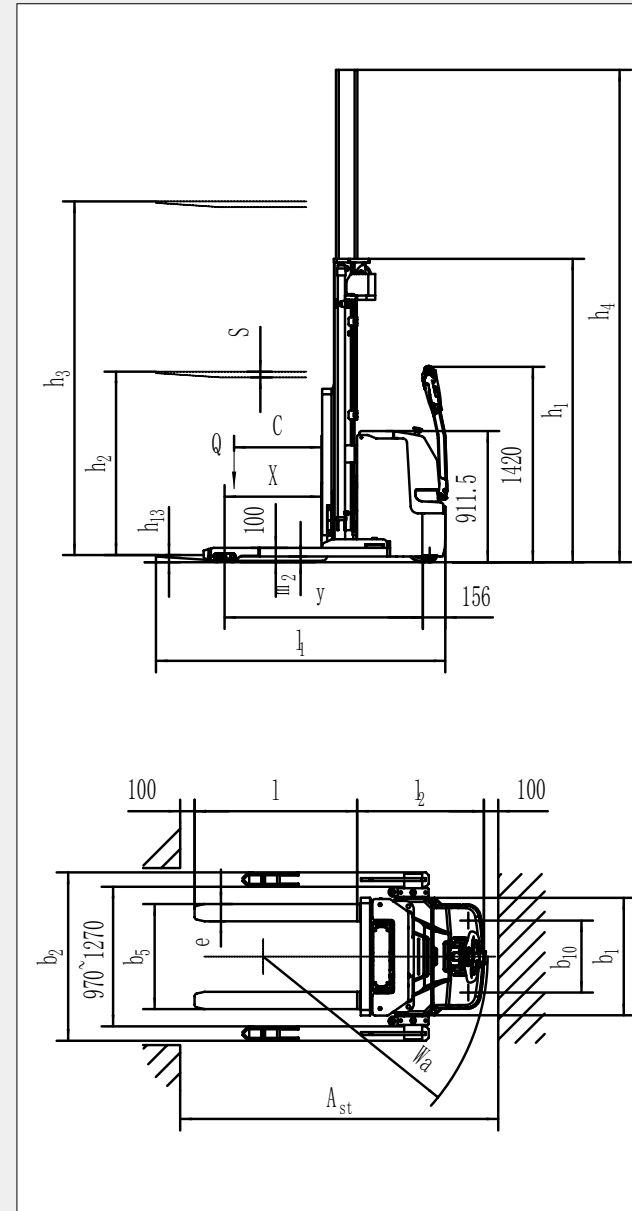
차량 사양	모델명			BSM16NL		BSM18NL	
	동력형식			AC전자식		AC전자식	
	운전방식			보행식		보행식	
	적재능력	Q	kg	1600		1800	
	하중 중심	C	mm	600 <sup>1)</sup>		600	
	하중 중심 거 리 (LMC)	X	mm	664 <sup>2)</sup>		647 <sup>2)</sup>	
중량	축간거리	y	mm	1378		1378	
	총 중량 (배터리 포함)		kg	1480		1560	
	축 하중, 적재시 전(몸체)/후(포크)		kg	827/2253		892/2378	
타이어	축 하중, 비적재시 전(몸체)/후(포크)		kg	864/616		924/636	
	타이어 타입			폴리우레탄 (PU)		폴리우레탄 (PU)	
	드라이브 휠		mm	ø230x70		ø230x70	
	로드 휠		mm	ø84x70		ø84x70	
	캐스터 휠		mm	ø100x40		ø100x40	
	트레드, 몸체 (캐스터 휠 - 캐스터 휠)	b10	mm	500		500	
인바디 제어	트레드, 포크 (로드 휠 - 로드 휠)	b11	mm	-		-	
	마스트 하강상태 높이	h1	mm		마스트 사양표 확인		
	자유 인상 높이	h2	mm	2108		2228	
	최대 인상 높이	h3	mm	1520		1520	
	최대 인상시, 마스트 높이	h4	mm	4530		4530	
	틸러 핸들까지 높이 (최소/최대)	h14	mm	최소 890 / 최대 1420		최소 890 / 최대 1420	
	포크 하강상태 높이	h13	mm	50		50	
	전장	l1	mm	2075		2092	
	포크면까지 길이	l2	mm	925		942	
	전폭	b1/b2	mm	816/1170-1470		816/1170-1470	
	포크 치수 (두께x폭x길이)	s / e / l	mm	40x120x115		40x120x115	
	포크 폭 (외폭)	b5	mm	255-730		255-730	
	축간거리 중심에서의 지상고	m2	mm	40		40	
	직각적재 통로폭 (파렛트 800x1200mm) 가로방향	Ast	mm	2418		2432	
	직각적재 통로폭 (파렛트 1000x1200mm) 길이방향	Ast	mm	2437		2446	
	선회 반경	Wa	mm	1550		1550	
	이동	주행 속도 (적재/비적재)		km/h	5.4/6.0		5.4/6.0
		포크 상승 속도 (적재/비적재)		m/s	0.13/0.18		0.13/0.18
		포크 하강 속도 (적재/비적재)		m/s	0.20/0.14		0.20/0.14
		회전시 감속 옵션				가능	
		최대 등판능력 (적재/비적재)		%		6/12	
브레이크 방식					전자 마그네틱		
배터리	배터리 타입			3VBS		3VBS	
	배터리 볼트/용량	K5	V / Ah	24/270		24/270	
	배터리 무게		kg	230		230	

- 1) 사이드슈프트 옵션 선택시, 하중 중심은 500mm
- 2) 사이드슈프트 옵션 선택시, 하중 중심 거리는 55mm 짧아짐



## 전동 플랫폼 스택어 BSR12/16/20N

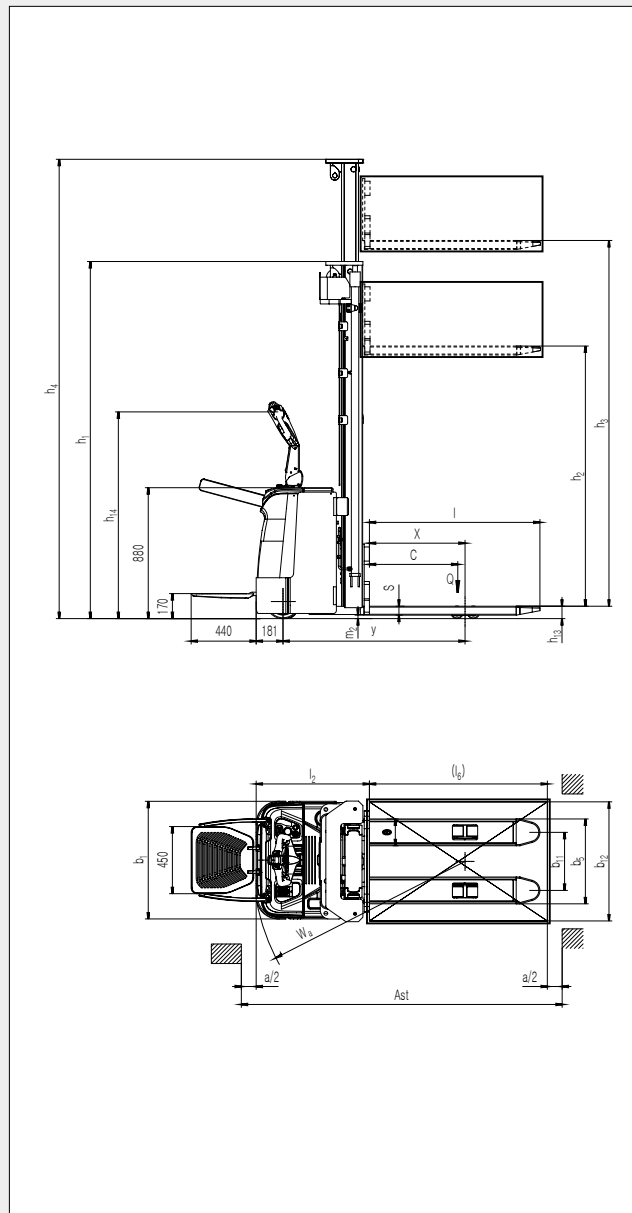
마스트 종류	마스트 하강 상태 높이	자유 인상 높이	최대 인상 높이	최대 인상시 마스트 높이	포크 최고 높이
	h1mm	h2mm	h3mm	h4mm	h3+h13mm
BSM16NL					
STD	1958	—	2830	3380	2880
	2108	—	3130	3680	3180
	2308	—	3530	4080	3580
FFL	1958	1410	2830	3380	2880
	2108	1560	3130	3680	3180
	2308	1760	3530	4080	3580
Three stage mast	2008	—	4230	4780	4280
	2108	—	4530	5080	4580
FFT	1908	1320	3930	4480	3980
	2008	1420	4230	4780	4280
	2108	1520	4530	5080	4580
	2343	1756	5230	5780	5280
BSM18NL					
STD	2078	—	2830	3500	2880
	2228	—	3130	3800	3180
	2428	—	3530	4200	3580
FFL	1978	1310	2630	3300	2680
	2078	1410	2830	3500	2880
	2228	1560	3130	3800	3180
	2428	1760	3530	4200	3580
Three stage mast	2128	—	4230	4900	4280
	2228	—	4530	5200	4580
FFT	1978	1310	3930	4600	3980
	2128	1420	4230	4900	4280
	2228	1520	4530	5200	4580



차량 사양			BSR12N	BSR16N	BSR20N
	모델명			BSR12N	BSR16N
동력형식			AC전자식	AC전자식	AC전자식
운전방식			보행식	보행식	보행식
적재능력	Q	t	1.6	1.6	1.6
하중 중심	C	mm	600	600	600
하중 중심 거 리 (LMC)	X	mm	647	647	647
축간거리	y	mm	1167	1215	1327
중량	총 중량 (배터리 포함)		kg	1080	1380
	축 하중, 적재시 전(몸체)/후(포크)		kg	860/1420	1040 / 1940
	축 하중, 비적재시 전(몸체)/후(포크)		kg	780/320	940 / 440
타이어	타이어 타입			폴리우레탄 (PU)	폴리우레탄 (PU)
	드라이브 휠		mm	ø230x70	ø230x70
	로드 휠		mm	ø85x75	ø85x75
	캐스터 휠		mm	ø150x54	ø150x54
	트레드, 몸체 (캐스터 휠 - 캐스터 휠)		mm	510	510
	트레드, 포크 (로드 휠 - 로드 휠)		mm	390 / 505	390 / 505
일반제원	마스트 하강상태 높이		h1 mm	Mast Table	
	최대 인상 높이		h3 mm	Mast Table	
	틸러 핸들까지 높이 (최소/최대)		h14 mm	950 / 1350	950 / 1350
	포크 하강상태 높이		h13 mm	90	90
	전장		l1 mm	1855 + 440	1896 + 440
	포크면까지 길이		l2 mm	705 + 440	746 + 440
	전폭		b1 mm	790	790
	포크 치수 (두께x폭x길이)		s / e / l mm	60/180/1150	60/180/1150
	포크 폭 (외폭)		b5 mm	570/685	570/685
	축간거리 중심에서의 지상고		m2 mm	28	28
	직각적재 통로폭 (파렛트 800x1200mm) 가로방향		Ast mm	2285	2325
	직각적재 통로폭 (파렛트 1000x1200mm) 길이방향		Ast mm	2250	2290
	선회 반경		Wa mm	1380	1420
성능	주행 속도 (적재/비적재)		km/h	7.0 / 8.0	6.0 / 7.0
	포크 상승 속도 (적재/비적재)		m/s	0.09 / 0.14	0.13 / 0.20
	포크 하강 속도 (적재/비적재)		m/s	0.25 / 0.20	0.28 / 0.23
	최대 등판능력 (적재/비적재)		%	6 / 12	6 / 12
	브레이크 방식			전자 마그네틱	전자 마그네틱
배터리	배터리 타입			2VBS	3VBS
	배터리 볼트/용량		K5 V / Ah	24 / 180	24 / 270
	배터리 무게		kg	175	230



Mast	마스트 하강 상태 높이	자유 인상 높이	최대 인상 높이	최대 인상시 마스트 높이	포크 최고 높이
	h1(mm)	h2(mm)	h3(mm)	h4(mm)	h3+h13(mm)
BSR12N					
STD	1958	-	2830	3380	2920
	2108	-	3130	3680	3220
	2308	-	3530	4080	3620
FFL	1958	1410	2830	3380	2920
	2108	1560	3130	3680	3220
	2308	1760	3530	4080	3620
BSR16N					
STD	1958	-	2830	3380	2920
	2108	-	3130	3680	3220
	2308	-	3530	4080	3620
FFL	1958	1410	2830	3380	2920
	2108	1560	3130	3680	3220
	2308	1760	3530	4080	3620
FFT	1708	1120	3330	3880	3420
	1908	1320	3930	4480	4020
	2008	1420	4230	4780	4320
	2108	1520	4530	5080	4620
	2343	1756	5230	5780	5320
	2410	1800	5430	6110	5520
BSR20N					
STD	2078	-	2830	3500	2920
	2228	-	3130	3800	3220
	2428	-	3530	4200	3620
FFL	1978	1310	2630	3300	2720
	2078	1410	2830	3500	2920
	2228	1560	3130	3800	3220
	2428	1760	3530	4200	3620
FFT	1978	1310	3930	4600	4020
	2128	1420	4230	4900	4320
	2228	1520	4530	5200	4620





# 리치 스택어

## 전동 리치 스택어

두산 리치 스택어는

입승식 전동 지게차의 기능을 그대로,  
좁은 공간에서 보다 안전하게 화물을 운반할 수 있습니다.  
발판과 사이드 안전바가 기본으로 제공되어  
안전하면서도 월등한 작업 능력을 제공합니다.



플랫폼 리치 스택어  
마스트 무빙 타입  
1.3T-1.5T  
24V  
BSR13/15NR

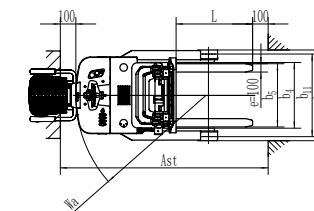
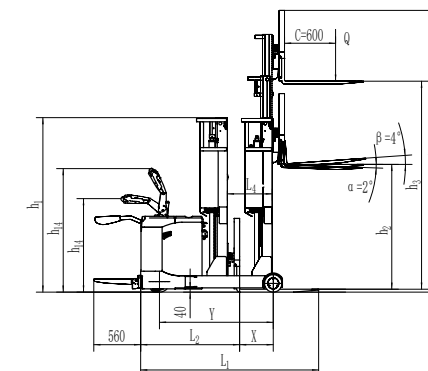


## 전동 플랫폼 리치 스택어 마스트 무빙 타입 BSR13/15NR

차량 사양	모델명	BSR13NR			BSR15NR				
		동력형식	AC전자식			AC전자식			
차량 사양	운전방식	보행식			보행식				
	적재능력	Q	kg			1500			
	하중 중심	C	mm			600			
	하중 중심 거리 (LMC)	X	mm			485			
	축간거리	y	mm			1350			
	총 중량 (배터리 포함)		kg	1750	1900	2200	1800	1950	2250
타이어	타이어 타입	폴리우레탄 (PU)			폴리우레탄 (PU)				
	드라이브 휠	mm	φ250×82			φ250×82			
	로드 휠	mm	φ210×85			φ230×100			
	캐스터 휠	mm	φ124×60			φ124×60			
	트레드, 몸체 (캐스터 휠 - 캐스터 휠)	b10	mm			680			
	트레드, 포크 (로드 휠 - 로드 휠)	b11	mm			1085			
	마스트 하강상태 높이	h1	mm	2196	2096	2196	2196	2096	2196
	자유 인상 높이	h2	mm	1600	-	1600	1600	-	1600
	최대 인상 높이	h3	mm	1600	3000	4800	1600	3000	4800
	최대 인상시, 마스트 높이	h4	mm	2485	3885	5685	2485	3885	5685
일반 제원	전경 / 후경	α/β	°			2/4			
	틸러 핸들까지 높이 (최소/최대)	h14	mm			최소 1030 / 최대 1415			
	포크 하강상태 높이	h13	mm			50			
	전장	l1	mm			2080 <sup>1)</sup>			
	마스트 리치 거리	l4	mm			630			
	포크면까지 길이	l2	mm			1160 <sup>1)</sup>			
	전폭	b1	mm			1180			
	포크 치수 (두께×폭×길이)	s/e/l	mm			35/100/920(1070)			
	리치 레그 안쪽 폭	b4	mm			880			
	포크 폭 (외폭)	b5	mm			220-760			
이전	축간거리 중심에서의 지상고	m2	mm			40			
	직각적재 통로폭 (파렛트 800x1200mm) 가로방향	Ast	mm			2650 <sup>1)</sup>			
	직각적재 통로폭 (파렛트 1000x1200mm) 길이방향	Ast	mm			2710 <sup>1)</sup>			
	선회 반경	Wa	mm			1570			
	주행 속도 (적재/비적재)	km/h	5.5/6.0-8.0/8.0			5.5/6.0-8.0/8.0			
	포크 상승 속도 (적재/비적재)	m/s	0.085/0.122	0.085/0.122	0.11/0.165	0.11/0.165	0.11/0.165	0.11/0.165	
	포크 하강 속도 (적재/비적재)	m/s	0.125/0.08	0.125/0.08	0.11/0.10	0.11/0.10	0.11/0.10	0.11/0.10	
	최대 등판능력 (적재/비적재)	%	5/8			5/8			
	브레이크 방식		전자 마그네틱			전자 마그네틱			
	배터리	배터리 타입		3PzS	3PzS	4PzS	3PzS	3PzS	4PzS
배터리 볼트/용량		V/Ah	24 / 270	24 / 270	24 / 400	24 / 270	24 / 270	24 / 400	
배터리 무게		kg							

1) 플랫폼 타입: l1, l2 =+100, Wa/Ast=+100.

마스트 종류	마스트 하강 상태 높이 h1mm	자유 인상 높이	최대 인상 높이	최대 인상시, 마스트 높이 h4mm
		h2mm	h3mm	
BSR13NR				
1단 마스트	1796	1200	1200	2085
	2196	1600	1600	2485
	2396	1800	1800	2685
STD	1796	-	2400	3285
	2096		3000	3885
FFT	1796	1200	3600	4485
	2096	1500	4500	5295
	2196	1600	4800	5685
BSR15NR				
1단 마스트	1796	1200	1200	2085
	2196	1600	1600	2485
	2396	1800	1800	2685
STD	1796	-	2400	3285
	2096		3000	3885
FFT	1796	1200	3600	4485
	2096	1500	4500	5295
	2196	1600	4800	5685





# 오더피커



고양고 오더피커  
 ■ 1.5T  
 ▼ 24V  
 BOP15S-9

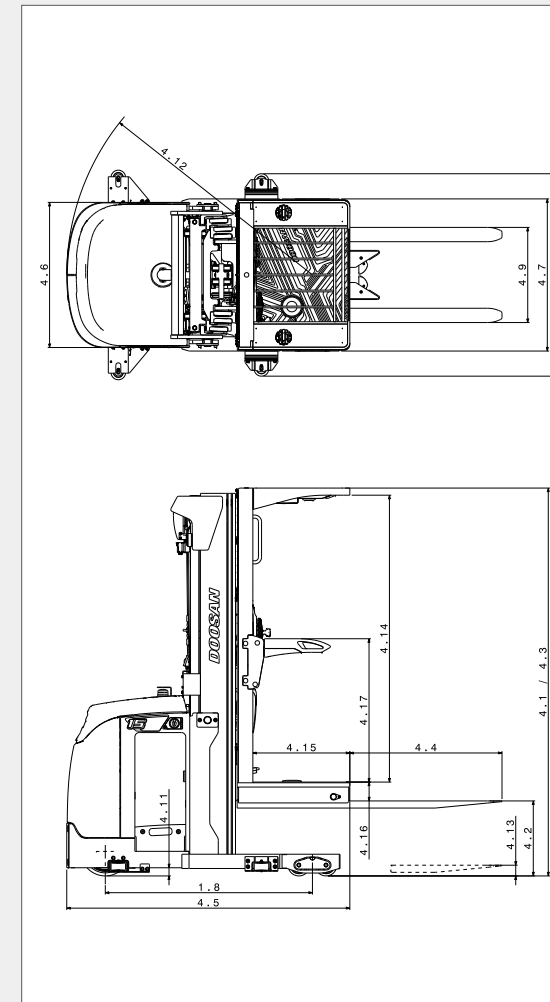


## 전동 오더피커

두산 오더피커는 다품종 소량의 화물을 피킹하기에 완벽한 선택입니다. 기본적인 안정성과 고성능에 다양한 안전, 편의장치를 더해 물류작업에 있어 최고의 작업생산성을 이끌어 내는 최상의 파트너입니다. 고강성의 마스트와 다양한 안전장치들은 고소작업 시 최고수준의 안전을 보장합니다. 고성능의 모터와 Full AC 컨트롤러는 차량의 성능을 극대화하고 다양한 기능들로 인해 생산성은 더욱 높아집니다. 인체공학적 설계와 기본 제공되는 다양한 편의장비들로 장시간 작업에도 피로가 덜하며 작업편의성을 극대화합니다.

## 전동 고양고 오더피커 BOP15S-9

차량 사양	1.2	모델	BOP15S-9			
	1.3	전압	24V			
	1.4	동력형식	AC전자식			
	1.5	운전식 유형	오더 피커식			
	1.6	적재능력	kg	1360		
	1.7	하중중심	mm	610		
	1.8	축간거리	mm	1450		
	2.1	총 중량 (배터리 제외)	kg	2829		
타이어	3.1	타이어 타입	Poly			
	3.2	로드휠	mm	ø152x70		
	3.3	드라이브휠	mm	ø330x140		
	3.4	휠 개수	전(구동휠) / 후	Drive/Load	1x / 4	
일반 제원	4.1	마스트 최저높이	mm	2420	2675	2955
	4.2	최대 인상높이	mm	5330	6100	6940
	4.3	마스트 최고높이	mm	7535	8305	9145
	4.4	기본 포크 길이	mm	1065		
	4.5	전장 (포크제외)	mm	1982		
	4.6	전폭 - 사시	mm	1016		
	4.7	전폭 - 레그	mm	1065	1065	1219
	4.8	포크 치수	길이 x 폭 x 두께	mm 1065x100x50		
	4.9	포크 벌림 폭	최소/최대	mm 570/762		
	4.10	전폭 - 가이드 롤러	최소/최대	1206~1657	1359~1808	
	4.11	최저 지상고	부하 시 (차량중심)	mm 52		
	4.12	최소 회전 반경	mm	1722		
	4.13	최저 포크 높이	mm	75		
	4.14	운전자 공간 높이	mm	2008		
	4.15	운전자 공간 길이	mm	679		
	4.16	포크-운전석간 높이	mm	132		
	4.17	사이드 게이트 높이	mm	1003		
	4.18	배터리 적재공간 사이즈	폭 x 길이 x 높이	mm 890x335x820		
성능	5.1	주행속도	하중 / 무하중	km/h 12/12		
	5.2	작업기 상승 속도	하중 / 무하중	m/s 0.23/0.34		
	5.3	작업기 하강 속도	하중 / 무하중	m/s 0.40/0.40		
	5.4	브레이크 - 서비스	Regenerative			
	5.5	브레이크 - 주차	전자 마그네틱			
파워트레인	6.1	구동 모터	S2 60분	kW	4.3	
	6.2	유압 모터	S3 15%	kW	11	
	6.3	조향 모터	S3 15%	kW	0.85	
	6.4	배터리 커넥터	SB350 Red			
	6.5	배터리 무게 (최소)	kg 641			



마스트 종류	최대양고	전고	최대 높이	자유인상 높이	들어올림 능력 LC 610mm
	mm	mm	mm	mm	kg
FFT	5330	2420	7535	155	1360
	6100	2675	8305	410	1360
	6940	2955	9145	760	910



## 리치 트럭 라인업



입승식 리치 트럭 마스트 무빙 타입  
■ 1.3T-2.5T  
⚡ 36V  
BR13/15/18/20/25S-9



입승식 리치 트럭 팬터그래프 타입  
■ 1.8T-2.0T  
⚡ 36V  
BR18/20SP-7 PLUS

## 전동 리치 트럭

전동 리치 트럭은 작업기 및 주행 성능을 최적화하여 부드러우면서도 정교한 동작을 통해 운전자의 완전한 지게차 제어를 돕습니다. 다양한 인체공학적 편의장치들은 운전자의 피로를 감소시키며 탁월한 시야성 설계가 적용되어 보다 편안하고 안전한 작업이 가능합니다. 다년간 필드에서 검증된 두산의 AC 컨트롤 시스템은 강력한 힘과 성능, 신뢰성을 보장합니다. 각 성능은 고객의 요구의 따라 조정이 가능하여 최대의 조작성 및 고객만족을 제공합니다.





# 전동 입승식 리치 트럭 마스트 무빙 타입 BR13/15/18/20/25S-9

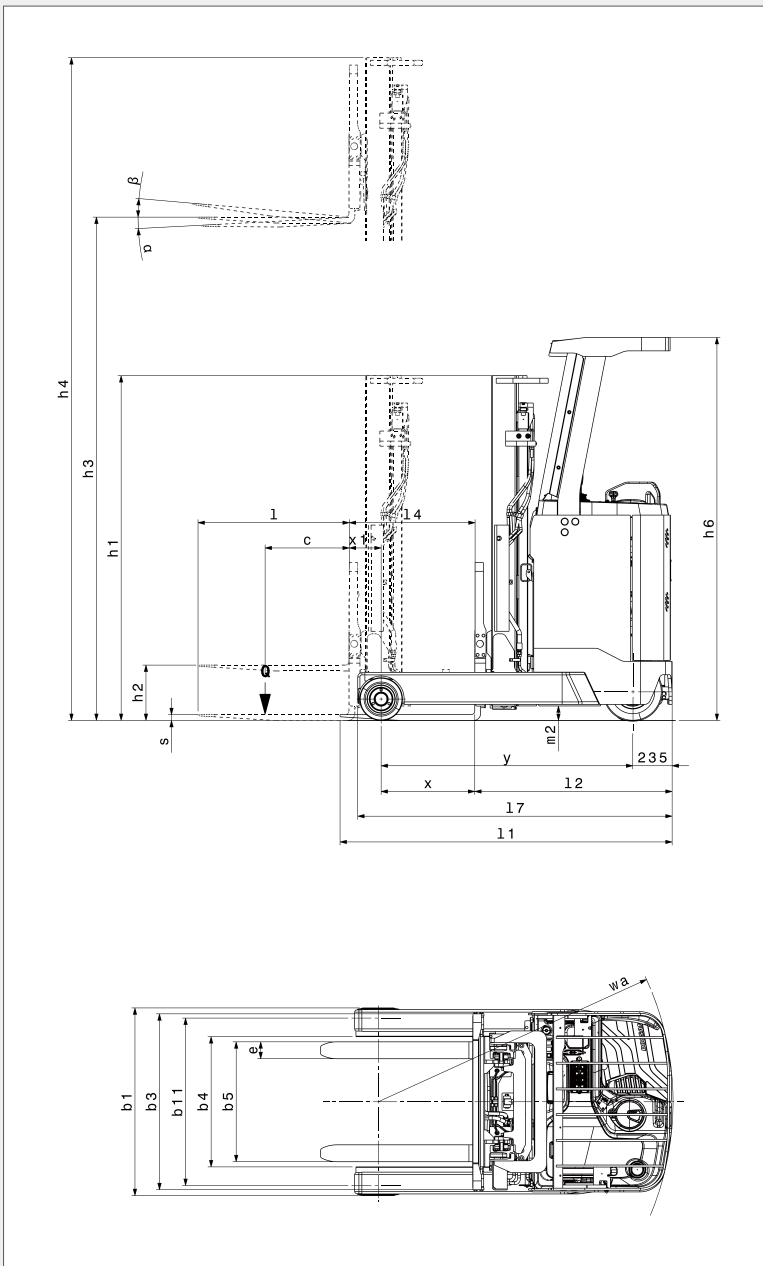
차량 사양	모델		BR13S-9	BR15S-9	BR18S-9	BR20S-9	BR25S-9		
	동력 형식		AC전자식	AC전자식	AC전자식	AC전자식	AC전자식		
차량 사양	운전석 유형		입승	입승	입승	입승	입승		
	적재능력	Q	kg	1250	1500	1800	2000	2500	
	하중중심	c	mm	500	500	500	500	500	
	LMC	x1	mm	179	179	179	192	192	
	축간거리	y	mm	1250	1350	1500	1530	1700	
차체	총 중량	배터리 중량 포함	kg	2265	2365	2385	2760	2780	
	드라이브 휠	직경 x 폭	mm	343 x 140	343 x 140	343 x 140	343 x 140	343 x 140	
	로드 휠	직경 x 폭	mm	255 x 120	255 x 120	255 x 120	267 x 114	267 x 114	
	캐스터 휠	직경 x 폭	mm	165 x 60	165 x 60	165 x 60	165 x 60	165 x 60	
	휠 개수	전 / 후 (구동휠)		2/3(1)	2/3(1)	2/3(1)	2/3(1)	2/3(1)	
일반 제원	윤간거리	전륜	b10	mm	990	990	990	1112	1112
		후륜	b11	mm	680	680	680	680	680
일반 제원	전경 / 후경		α/β	°	3/5	3/5	3/5	3/5	3/5
	마스트 하강상태 높이		h1	mm	2055	2055	2055	2045	2045
	자유 인상 높이		h2	mm	320	320	320	335	335
	정격 하중 최대 인상 높이		h3	mm	3000	3000	3000	3000	3000
	마스트 연장 상태 높이		h4	mm	3950	3950	3950	4055	4055
	오버헤드가드 높이		h6	mm	2285	2285	2285	2285	2285
	전장		l1	mm	2077	2077	2077	2285	2285
	포크면까지 길이		l2	mm	1164	1164	1164	1315	1315
	전폭		b1	mm	1110	1110	1110	1230	1230
	포크 치수 (두께 X 폭 X 길이)		s/e/l	mm	35/100/900	35/100/900	35/100/900	45/100/1000	45/100/1000
	포크 운송(ISO 종류)				2A	2A	2A	2A	2A
	캐리지 폭		b3	mm	1016	1016	1016	1176	1176
	포크 간격	최대 x 최소	b5	mm	721/233	721/233	721/233	841/233	841/233
	리치 레그 안쪽 폭		b4	mm	770	770	770	896	896
	리치 스트로크		l4	mm	505	600	750	655	825
부하시 마스트 아래에서의 지상고		m1	mm	85	85	85	85	85	
축간거리 중심에서의 지상고		m2	mm	86.5	86.5	86.5	86.5	86.5	
직각적재 통로폭(파렛트 1,000x1,200)	폭 1,200,길이 1,000		mm	2584	2627	2687	2751	2848	
선회 반경		Wa	mm	1495	1595	1745	1775	1945	
전장(포크 제외)		l7	mm	1625	1725	1875	1911	2081	
이상	주행 속도	하중 / 무하중	km/h	10.5/10.5	10.5/10.5	10.5/10.5	11.5/11.5	11.5/11.5	
	작업기 상승 속도	하중 / 무하중	m/s	0.31/0.54	0.31/0.54	0.31/0.54	0.28/0.5	0.28/0.5	
	작업기 하강 속도	하중 / 무하중	m/s	0.5/0.45	0.5/0.45	0.5/0.45	0.5/0.45	0.5/0.45	
	최대 등판능력	하중 / 무하중	%	15/-	15/-	15/-	11/-	11/-	
	상용브레이크 형식			MECH.DISC	MECH.DISC	MECH.DISC	MECH.DISC	MECH.DISC	
파워트레인의	구동 모터	S2 60분	kW	4	4	4	5	5	
	유압 모터	S3 15%	kW	8	8	8	14	14	
	배터리 볼트/용량		V/Ah	48/230	48/280	48/280	48/335	48/335	
	배터리 무게		kg	427	427	427	530	530	
	배터리 치수	길이 / 폭 / 높이	l/w/h (mm)	956/375/568	956/375/568	956/375/568	956/375/568	956/375/568	
기타	에너지 소모율	VDI기준	kWh/h	4.02	4.02	4.02	4.44	4.44	
	시스템 / 어태치먼트 작동압력		bar	200/140	200/140	200/140	200/140	200/140	
	어태치먼트 오일부피		l/min	기본7.6 (최대 46)	기본7.6 (최대 46)	기본7.6 (최대 46)	기본10.2 (최대 61)	기본10.2 (최대 61)	
	운전자 소음	EN12053	dB(A)	66	66	66	67	67	

## BR13/15/18S-9

마스트종류	최대양고	전고	최대높이		자유인상높이		틸트각도	들어올림 능력		
			W/LBR	WO/LBR	W/LBR	WO/LBR		전경/후경	BR13S-9	BR15S-9
STD	mm	mm	mm	mm	mm	mm	°	kg	kg	kg
	3000	2055	3950	3555	320	330	3/5	1300	1500	1800
	3300	2205	4250	3855	320	330	3/5	1300	1500	1800
	3500	2305	4450	4055	320	330	3/5	1250	1450	1750
	3700	2405	4650	4255	320	330	3/5	1200	1400	1650
	4000	2605	4950	4555	320	330	3/5	1150	1350	1500
	4500	2855	5450	5055	320	330	3/5	900	1150	1250
FFT	5000	3130	5950	5555	320	330	3/5	800	1000	1100
	6000	3655	6950	6555	320	330	3/5	700	900	900
	4000	1865	4955	4555	960	1355	3/5	1150	1350	1500
	4500	2030	5450	5055	1125	1520	3/5	900	1150	1250
	5000	2230	5950	5555	1325	1720	3/5	850	1000	1050
	5500	2465	6455	6055	1560	1955	3/5	775	900	1000
	6000	2630	6950	6555	1725	2120	3/5	750	850	900
	6500	2795	7450	7055	1890	2285	3/5	675	750	800
	7000	3065	8050	7555	2160	2555	3/5	650	700	780
	7500	3230	8450	8055	2325	2720	3/5	600	650	750
8000	3500	9050	8555	2590	2990	3/5	500	500	500	

## BR20/25S-9

마스트종류	최대양고	전고	최대높이		자유인상높이		틸트각도	들어올림 능력		
			W/LBR	WO/LBR	W/LBR	WO/LBR		전경/후경	BR20S-9	BR25S-9
STD	mm	mm	mm	mm	mm	mm	°	kg	kg	
	2030	1560	3085	2620	335	335	3/5	2000	2500	
	2580	1835	3635	3170	335	335	3/5	2000	2500	
	3000	2045	4055	3590	335	335	3/5	2000	2500	
	3230	2160	4285	3820	335	335	3/5	2000	2500	
	3500	2410	4560	4095	335	335	3/5	2000	2500	
	3800	2560	4860	4395	335	335	3/5	2000	2500	
	3950	2635	5010	4545	335	335	3/5	2000	2500	
	4350	2835	5410	4945	335	335	3/5	2000	2400	
	4960	3135	6010	5545	335	335	3/5	1850	2200	
	FFT	3900	1870	4960	4495	860	1320	3/5	2000	2500
		4290	2005	5365	4900	995	1455	3/5	2000	2400
		4730	2145	5785	5320	1135	1595	3/5	1900	2300
		4960	2295	6010	5545	1285	1745	3/5	1875	2200
		5260	2395	6310	5845	1385	1845	3/5	1850	2100
5560		2495	6610	6145	1485	1945	3/5	1730	2050	
6010		2645	7060	6595	1635	2095	3/5	1600	1950	
6500		2885	7555	7090	1875	2335	3/5	1300	1500	



# 전동 입승식 리치 트럭 팬터그래프 타입 BR18/20SP-7 PLUS

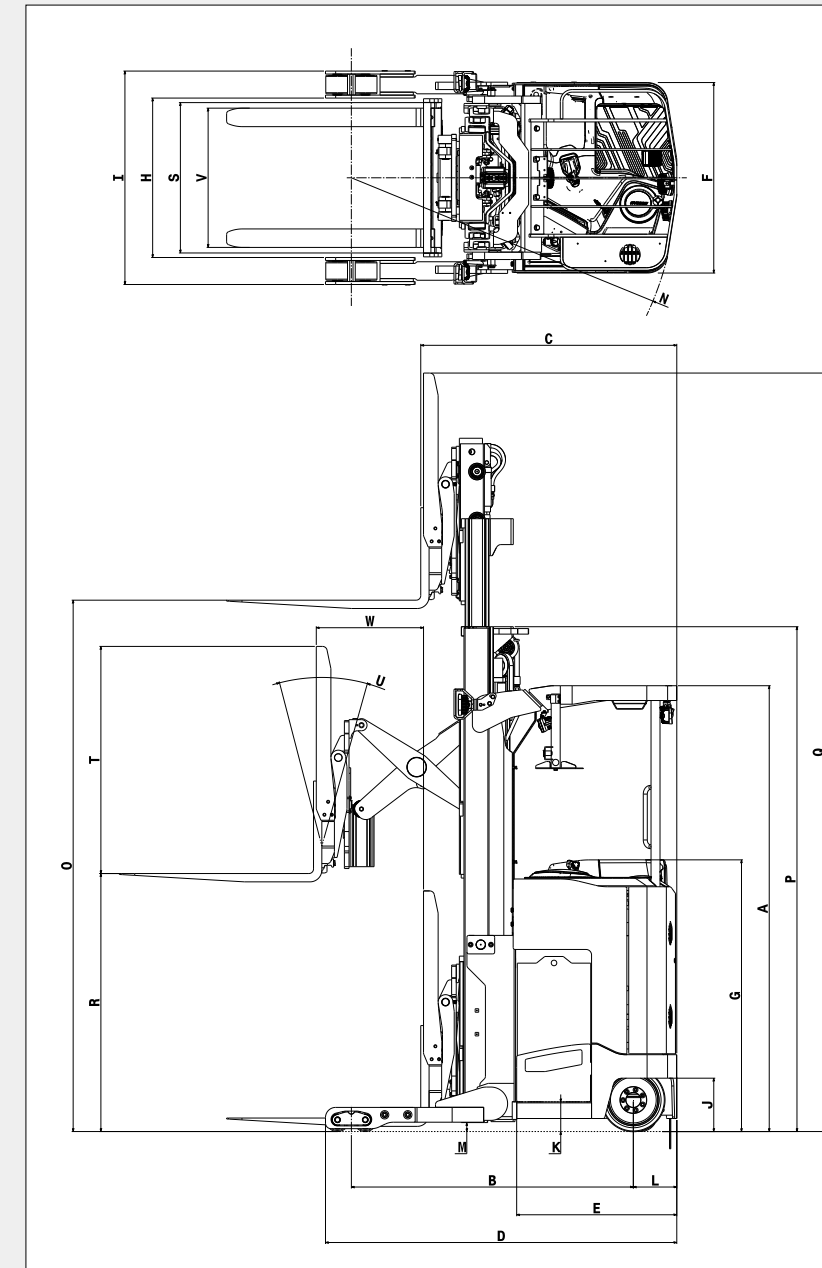
차량 사양	Model		BR18SP-7 PLUS	BR20SP-7 PLUS	
	적재능력		kg	1600	1800
배터리 적재함 폭		mm	416.6	530.9	
	하중중심	mm	600	600	
동력형식			AC전자식	AC전자식	
Voltage	V		36	36	
타이어타입 - 로드/캐스터/드라이브			Poly/Poly/Poly(Volkollan)	Poly/Poly/Poly(Volkollan)	
휠 - 로드/캐스터 (Drive X)			4 / 2 (1X)	4 / 2 (1X)	
중량	총 하중 (레그내폭 34인치, FFT 6100, /w LBR,Fork 장착 시)	kg	3444	3757	
	배터리 최소 무게	kg	860	1130	
사시제원	헤드가드 높이	A	mm	2410	2410
	툰간거리 (휠베이스)	B	mm	1525	1640
	헤드 길이 (후면부터 포크 face 까지 길이)	C	mm	1385	1500
	전장 (포크제외)	D	mm	1900	2015
	파워 유닛 길이	E	mm	880	995
	파워 유닛 폭	F	mm	1030	1030
	파워 유닛 높이	G	mm	1468	1468
	레그 내폭 (선택 사양, 레그 사이 안쪽 폭)	H	mm	863.6, 914.4, 965.2, 1016, 1066.8, 1117.6	
	전폭 (바깥 쪽 레그 폭)	I	mm	내폭에 292mm 추가	
	레그 폭 (레그 자체 폭)		mm	146	146
	스텝 높이	J	mm	290	290
	배터리 롤러 높이	K	mm	170	170
	리어 오버행	L	mm	235	235
	최저 지상고	M	mm	50	50
	최소선회반경	N	mm	1763	1878
	운전석 높이		mm	2065	2065
	운전석 앞뒤 길이		mm	450	450
	운전석 폭		mm	454	454
	Track(Tread) / Rear		mm	725	725
	프레임엔드제원	최대 인상 높이	O	mm	6100
마스트 최저 높이		P	mm	2725	2725
마스트 최고 높이 (With STD. LBR)		Q	mm	7335	7335
자유인상고 (With STD. LBR)		R	mm	1485	1485
캐리지 폭		S	mm	813	813
LBR 높이		T	mm	1220	1220
틸트각도 (전/후)		U	도	3/4	3/4
포크길이 (두께 x 폭 x 길이)				45 x 100 x 1050	45 x 100 x 1050
포크 간격 조정 범위 (최소 / 최대)		V		240 / 750	240 / 750
리치 스트로크		W		580	580
배터리타이어	배터리 적재공간 사이즈		416 x 985 x 810	531 x 985 x 810	
	배터리 컨테이너 사이즈		397 x 974 x 776	513 x 974 x 776	
	드라이브 (지름 x 폭)		344 x 140	344 x 140	
	캐스터 (지름 x 폭)		175 x 62	175 x 62	
로드 휠 (지름 x 폭)			125 x 100	125 x 100	
성능	주행속도 Tractor First / Fork First		12/12	12/12	
	상승속도 (부하/무부하)		350/600	330/600	
	하강속도 (부하/무부하)		550/550	550/550	
	최대등판능력 (부하/무부하)	%	10/10	10/10	

## BR18SP-7 PLUS

마스트종류	최대양고	전고	최대높이		자유인상높이		틸트각도	
			/WO STD. LBR	/W STD. LBR	/WO STD. LBR	/W STD. LBR	전경/후경	들어올림 능력
FFT	mm	mm	mm	mm	mm	mm	°	kg
	5030	2310	5915	6270	1425	1070	3/4	1580
	5330	2410	6215	6570	1525	1170	3/4	1580
	6100	2725	6980	7335	1840	1485	3/4	1470
	6430	2835	7310	7665	1950	1595	3/4	1390
	6550	2875	7430	7785	1990	1635	3/4	1360
	6890	2990	7775	8125	2105	1750	3/4	1310
	7340	3215	8225	8580	2330	1975	3/4	1220

## BR20SP-7 PLUS

마스트종류	최대양고	전고	최대높이		자유인상높이		틸트각도	
			/WO STD. LBR	/W STD. LBR	/WO STD. LBR	/W STD. LBR	전경/후경	들어올림 능력
FFT	mm	mm	mm	mm	mm	mm	°	kg
	5030	2310	5915	6270	1425	1070	3/4	1810
	5330	2410	6215	6570	1525	1170	3/4	1810
	6100	2725	6980	7335	1840	1485	3/4	1810
	6430	2835	7310	7665	1950	1595	3/4	1810
	6550	2875	7430	7785	1990	1635	3/4	1810
	6890	2990	7775	8125	2105	1750	3/4	1650
	7340	3215	8225	8580	2330	1975	3/4	1370
	7610	3305	8495	8850	2420	2065	3/4	1210
	8075	3540	8970	9320	2655	2300	3/4	1060





## 스탠드 업 라이더



### 전동 스탠드 업 라이더

스탠드 업 라이더는, 운전자가 서서 운전하는 타입으로 낮은 스텝 높이, 작은 회전 반경, 18 전륜 구동 타이어를 가지고 있어 창고, 좁은 작업 공간, 컨테이너, 고르지 않은 노면에서의 작업에 적합하며, 강력한 성능과 내구성에 스타일리쉬한 디자인 및 각종 편의장치로 최고의 생산성과 편의성을 제공하는 최적의 선택입니다.



#### 스탠드 업 라이더

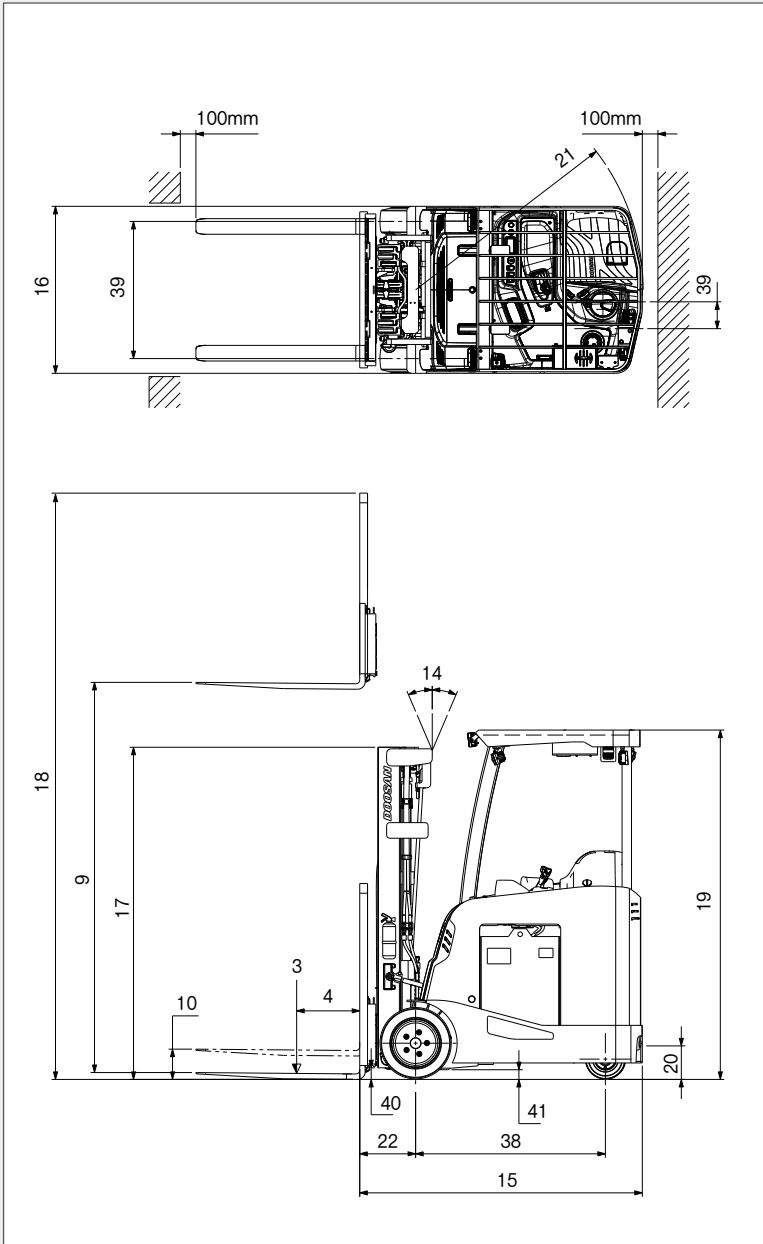
■ 1.5T-2.0T  
⚡ 36V  
B15/18/20SU-9



# 전동 스탠드 업 라이더 B15/18/20SU-9

차량 사양	2	모델		B15SU-9	B18SU-9	B20SU-9			
	3	적재능력	kg	1,500	1,800	2,000			
	4	하중중심	mm	500	500	500			
	5	동력형식		AC 전자식	AC 전자식	AC 전자식			
	6	작동형식		입승	입승	입승			
	7	타이어	C=쿠션	C	C	C			
	8	휠	개수, (전륜/후륜)	2 / 2	2 / 2	2 / 2			
	9	표준 마스트, 포크, 캐리지 적용 시	최대인상높이	mm	4,825	4,825	4,825		
10		자유인상높이	mm	925	925	925			
11		ISO 등급		ISO II	ISO II	ISO II			
12	포크	두께x넓이x길이	mm	35 x 100 x 1050	35 x 100 x 1050	40 x 100 x 1050			
13		포크조정간격 (최소x최대)	mm	240 x 905	240 x 905	240 x 905			
14	경사각	전경/후경	도	5 / 5	5 / 5	5 / 5			
15	차량제한	전장(포크제외)	mm	1,675	1,715	1,780			
16		전폭	mm	1,070	1,070	1,070			
17		마스트 최저높이	mm	2,125	2,185	2,185			
18		마스트 최고높이	mm	6,060	4,265	4,415			
19		헤드가드 높이	mm	2,235	2,235	2,235			
20		운전석발판 높이	mm	217	217	217			
21	최소회전반경	mm	1,360	1,400	1,400	1,460			
22	LMC	mm		320	320	320			
23	직각 적재 통로폭	팔레트 1000x1200	mm	3,009	3,052	3,110			
이동	24	주행 : 부하/무부하	km/h	12 / 12	12 / 12	12 / 12			
	25	작업속도	상승 : 부하/무부하	mm/s	330 / 560	305 / 560	280 / 560		
	26		하강 : 부하/무부하	mm/s	500 / 450	500 / 450	550 / 450		
	28	최대견인력	부하(5분율)	kgf	782	753	836	836	894
30	등판능력	부하(5분율)	% (도)	15(8.5)	15(8.5)	15(8.5)			
자중	32	총중량	kg	3,910	3,725	4,055	4,080	4,230	
	33	축하중	부하(전륜/후륜)	kg	4,570 / 700	4,560 / 525	4,990 / 645	4,990 / 670	5,425 / 615
	34		무부하(전륜/후륜)	kg	2,070 / 1,840	2,105 / 1,620	2,125 / 1,930	2,185 / 1,895	2,210 / 2,020
차체	35	타이어	전/후륜 개수		2 / 2	2 / 2	2 / 2		
	36		전륜 사이즈	in	18 x 7 x 12 1/8	18 x 7 x 12 1/8	18 x 7 x 12 1/8		
	37		후륜 사이즈	in	10 x 5 x 6.5	10 x 5 x 6.5	10 x 5 x 6.5		
	38	축간거리	mm	1,115	1,160	1,160	1,220		
	39	륜간거리	전륜	mm	892.5	892.5	892.5		
	40		후륜	mm	170	170	170		
	41	최저지상고	부하시(최저점)	mm	70	70	70		
	42		부하시(차량중심)	mm	102	102	102		
43	브레이크	서비스		HAND / 전기식	HAND / 전기식	HAND / 전기식			
44		주차		자동 / 전자식	자동 / 전자식	자동 / 전자식			
파워트레인	45	배터리	형식		납-황산	납-황산	납-황산		
	46		전압 / 용량	V/Ah	36 / 700	36 / 700	36 / 800		
	47		중량	kg	926	1,060	1,205		
	48	전기모터	주행모터(1시간율)	kW	4.5 x 2	4.5 x 2	4.5 x 2		
	54		유압모터(15%Duty)	kW	9.0	9.0	9.0		
	55	주행/유압모터 제어방식			Inverter AC	Inverter AC	Inverter AC		
	57	최대유압	시스템	bar	202	219	235		
		에어치먼트	bar	140	140	140			

기종	마스트종류	배터리 공간 mm	최대양고 mm	전고 mm	최대높이		자유인상높이		틸트각도(도)		들어올림 능력 LC 500mm kg
					w/ Load Backrest mm	w/ Load Backrest mm	전경	후경			
B15SU-9	FFT	419	4000	1850	5235.0	650.0	5	5	1500		
			4825	2125	6060.0	925.0	5	5	1500		
			5200	2250	6435.0	1050.0	5	5	1300		
			5550	2365	6780.0	1165.0	5	5	1225		
			6020	2550	7255.0	1350.0	5	5	1125		
		462	4000	1850	5235.0	650.0	5	5	1500		
			4825	2125	6060.0	925.0	5	5	1425		
			5200	2250	6435.0	1050.0	5	5	1375		
			5550	2365	6780.0	1165.0	5	5	1325		
			6020	2550	7255.0	1350.0	5	5	1250		
B18SU-9	FFT	462	4000	1850	5235.0	650.0	5	5	1800		
			4825	2125	6060.0	925.0	5	5	1525		
			5200	2250	6435.0	1050.0	5	5	1375		
			5550	2365	6780.0	1165.0	5	5	1275		
			6020	2550	7255.0	1350.0	5	5	1150		
		520	4000	1850	5235.0	650.0	5	5	1800		
			4825	2125	6060.0	925.0	5	5	1600		
			5200	2250	6435.0	1050.0	5	5	1400		
			5550	2365	6780.0	1165.0	5	5	1300		
			6020	2550	7255.0	1350.0	5	5	1200		
B20SU-9	FFT	520	4000	1850	5240.0	650.0	5	5	2000		
			4825	2125	6065.0	925.0	5	5	1600		
			5200	2250	6440.0	1050.0	5	5	1425		
			5550	2365	6785.0	1165.0	5	5	1350		
			6020	2550	7260.0	1350.0	5	5	1250		





# 고소작업대



고소작업대  
 ↑ 7.8M-14M  
 ⚡ 24V  
 X08NHC, X10NHN, X10/12/14NH



오토 브레이크



포트 홀 보호 시스템  
 (플랫폼 상승시 자동 작동:1.2M)



기울기 감지 센서



안전 프레임  
 (유지보수 안전 바)



현대용 컨트롤러  
 (비례 제어 타입)



지상 비상정지 버튼



플랫폼 수동 하강 제어



내장형 충전기  
 (과충전 방지 기능 포함)



백색 통 타이어



90도 오픈 아웃박스  
 (배터리 주요부품 집중배치)



3단 접이식 가드레일  
 (6x섹션 & 4x와이어 잠금핀)



지게차 포크 포켓



자체 폐쇄 스윙 게이트



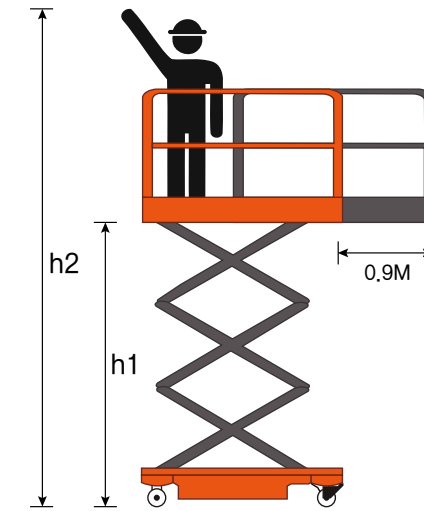
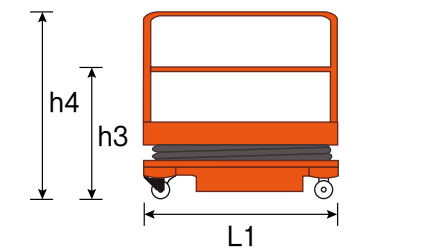
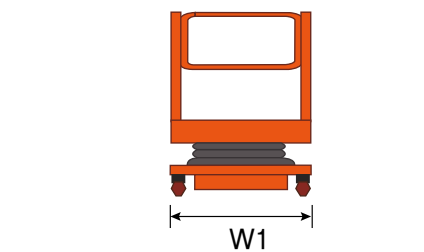
전문 구동



진단 코드 디스플레이

# 고소작업대 X08NHC, X10NHN, X10/12/14NH

모델명			X08NHC	X10NHN	X10NH	X12NH	X14NH	
차량 사양	안전 작동 하중	kg	230	230	450	320	320	
	확장 작업대의 안전 작동 하중	kg	113	113	113	113	113	
	최대 작업자 수 (실내)	명	2	2	2	2	3	
	최대 작업자 수 (실외)	명	1	-	1	1	-	
일반 제원	작업 가능 최대 높이	h2	m	7.8	10	10	12	14
	작업대 최대 높이	h1	m	5.8	8	8	10	12
	전장	L1	m	1,885	2,48	2,48	2,48	2,48
	폭	W1	m	0,76	0,81	1,15	1,15	1,15
	차량 높이 (펜스 펼친 상태)	h4	m	2,18	2,36	2,32	2,44	2,58
	차량 높이 (펜스 반 접은 상태)	h3	m	1,78	1,93	1,78	1,92	2,04
	작업대 (길이x폭)	m		1,67x0,74	2,27x0,81	2,27x1,12	2,27x1,12	2,27x1,12
	작업대 확장시 (길이x폭)	m		0,9	0,9	0,9	0,9	0,9
	최소 지상고 (접은상태)	m		0,07	0,1	0,1	0,1	0,1
	최소 지상고 (상승된상태)	m		0,015	0,019	0,019	0,019	0,019
	축간 거리	m		1,37	1,87	1,87	1,87	1,87
	최소 선회 반경	m		1,75	2,2	2,5	2,5	2,5
이동 사양	리프팅 모터	V/kw	24V/3,0kw	24V/3,3kw	24V/4,5kw	24V/4,5kw	24V/4,5kw	
	주행 모터	V/kw	24V/3,0kw	24V/3,3kw	24V/4,5kw	24V/4,5kw	24V/4,5kw	
	주행속도 (접힌 상태)	km/h	3,8	3,2	3,2	3,2	3,2	
	주행속도 (상승된 상태)	km/h	0,8	0,8	0,8	0,8	0,8	
	상/하강 속도	s	20/32	32/35	27/36	48/48	80/60	
기타	배터리	V/Ah	4x6V/220Ah	4x6V/232Ah	4x6V/232Ah	4x6V/232Ah	4x6V/280Ah	
	내장형 충전기	Ah	24V/30Ah	24V/30Ah	24V/30Ah	24V/30Ah	24V/30Ah	
	최대 등판 능력	%	25	25	25	25	25	
	최대 작업 허용각도	°	1,5/3,0	1,5/3,0	2/3	2/3	1,5/3,0	
	휠	φxmm	305x100	381x127	381x127	381x127	381x127	
차량 중량	kg	1485	2275	2655	2990	2925		







BPR25N



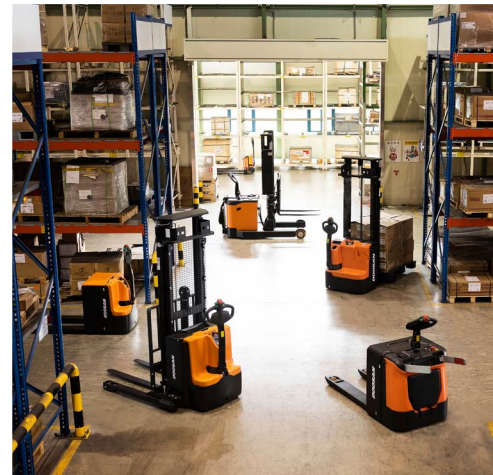
BDL13S-7



BR13S-9



BER40S-7



# DOOSAN

2024 April

카탈로그 내 이미지는 출시 사양과 다를 수 있으며, 제원은 제품의 성능 향상을 위하여 예고 없이 변경 될 수 있습니다.

구입 및 상담 : 1688-6262